

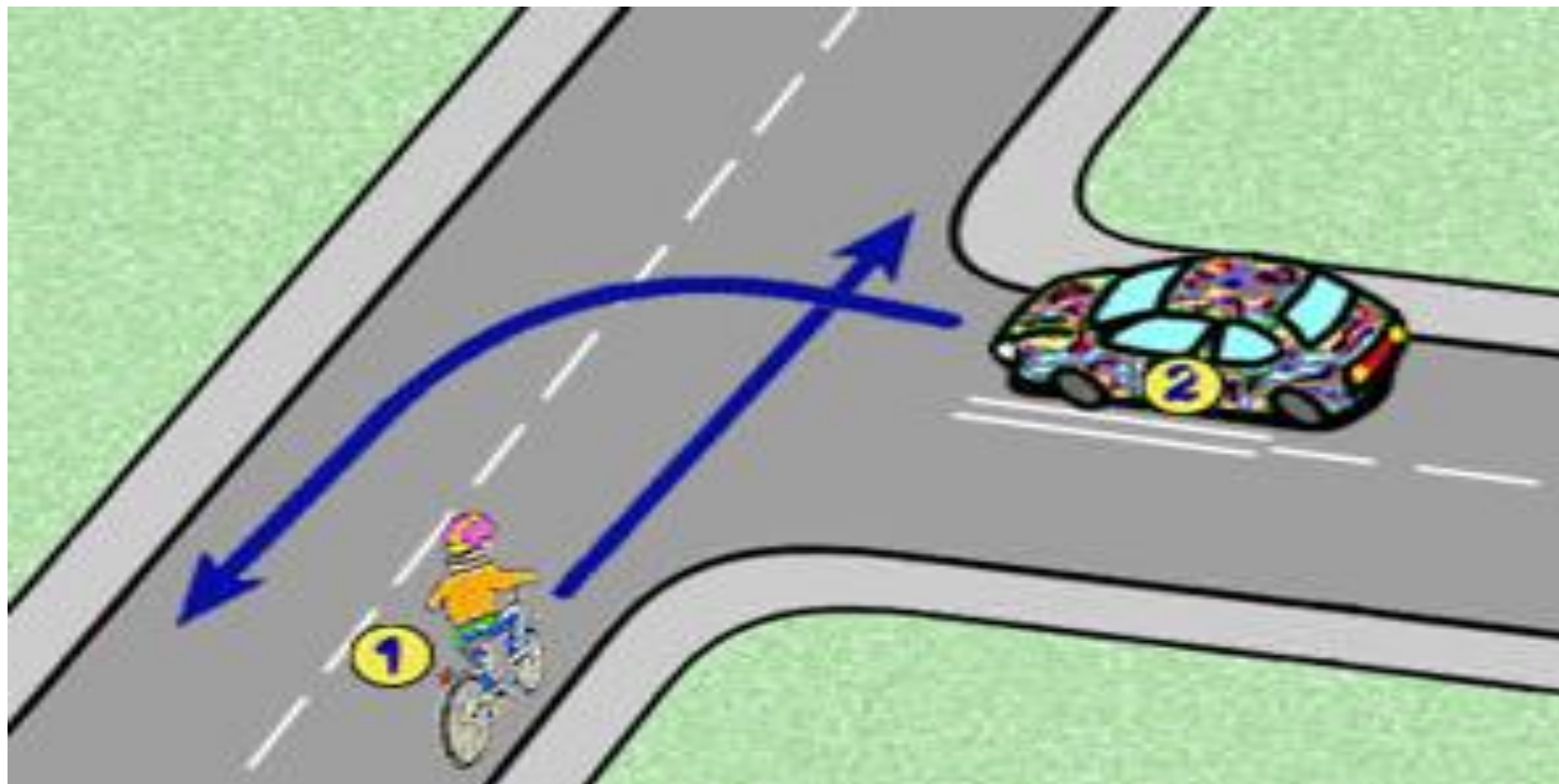
Skrzyżowania równorzędne.

Skrzyżowanie dróg równorzędnych

- Zbliżając się do takiego skrzyżowania, jesteś obowiązany zachować szczególną ostrożność i ustąpić pierwszeństwa przejazdu:
 - wszystkim pojazdom nadjeżdżającym z Twojej prawej strony,
 - skręcając w lewo - wszystkim pojazdom nadjeżdżającym z przeciwka jadącym na wprost lub skręcającym w prawo,
 - pojazdom szynowym, nawet gdy nadjeżdżają z Twojej lewej strony,
 - pojazdowi uprzywilejowanemu będącemu w akcji.

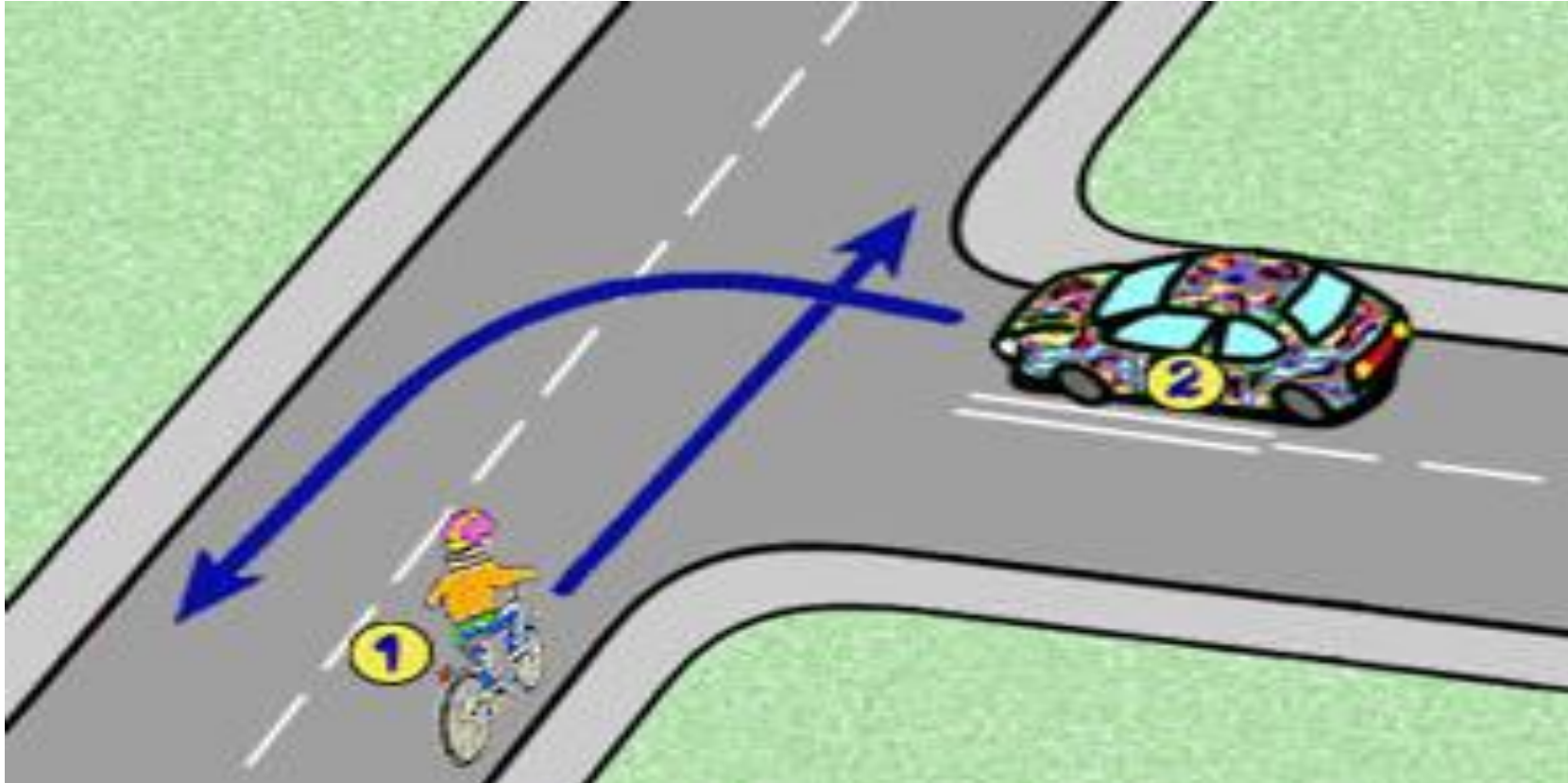
Skrzyżowania dróg równorzędnych

Reguła „prawej ręki”



Skrzyżowania dróg równorzędnych

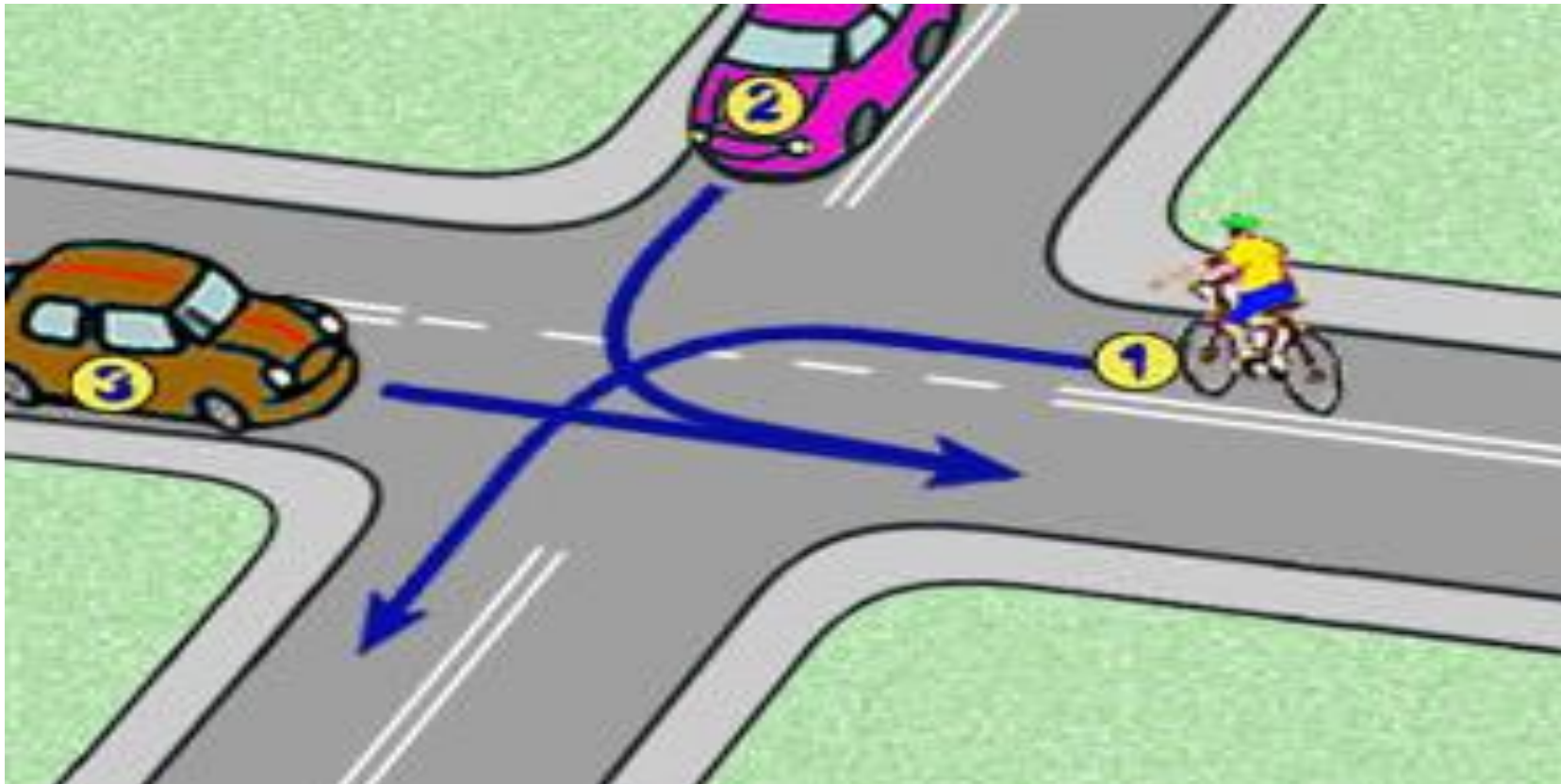
Reguła „prawej ręki”



Najpierw przejedzie pojazd 2, ponieważ ma prawą stronę wolną.

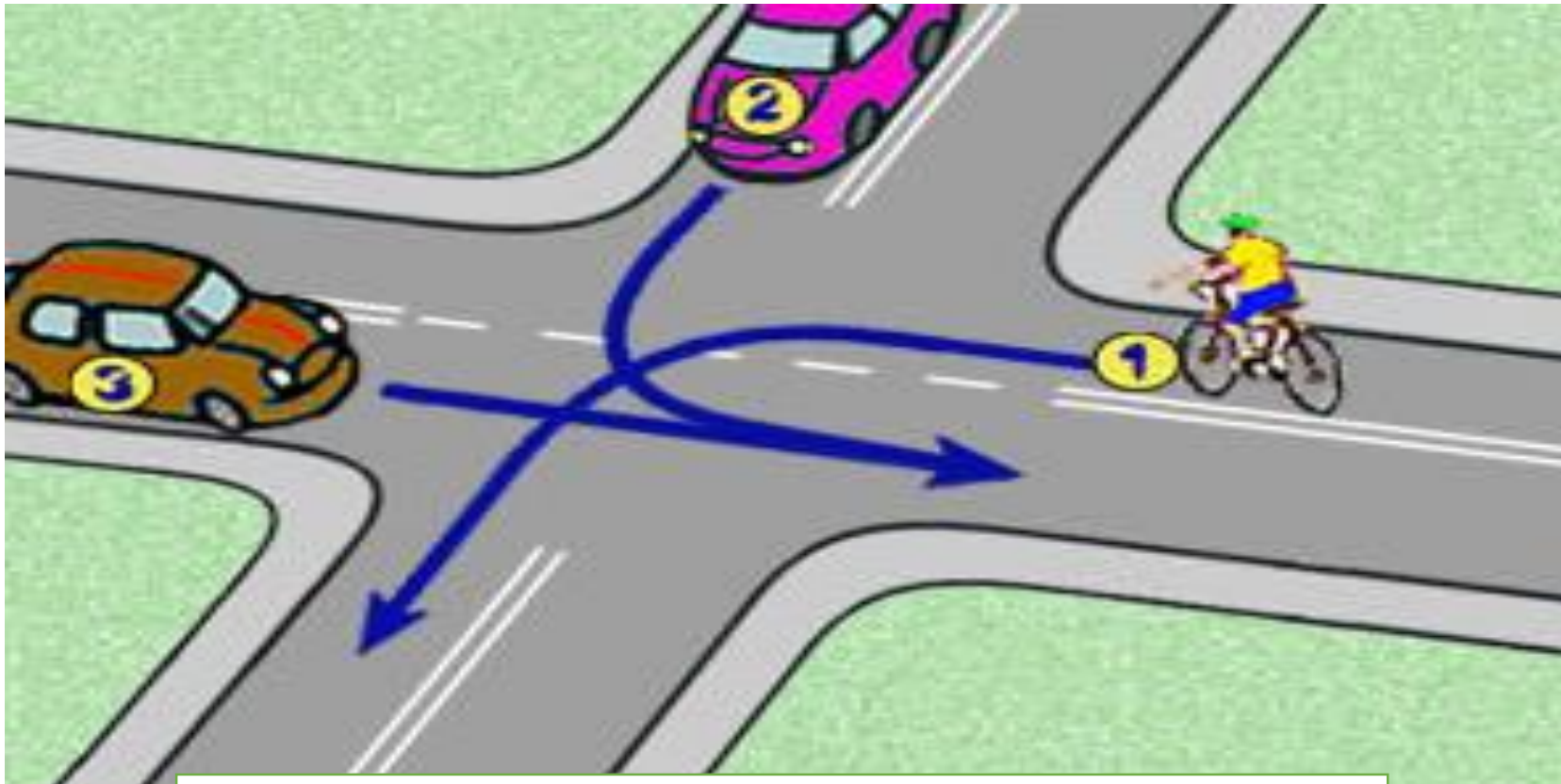
Skrzyżowania dróg równorzędnych

Skręt w lewo



Skrzyżowania dróg równorzędnych

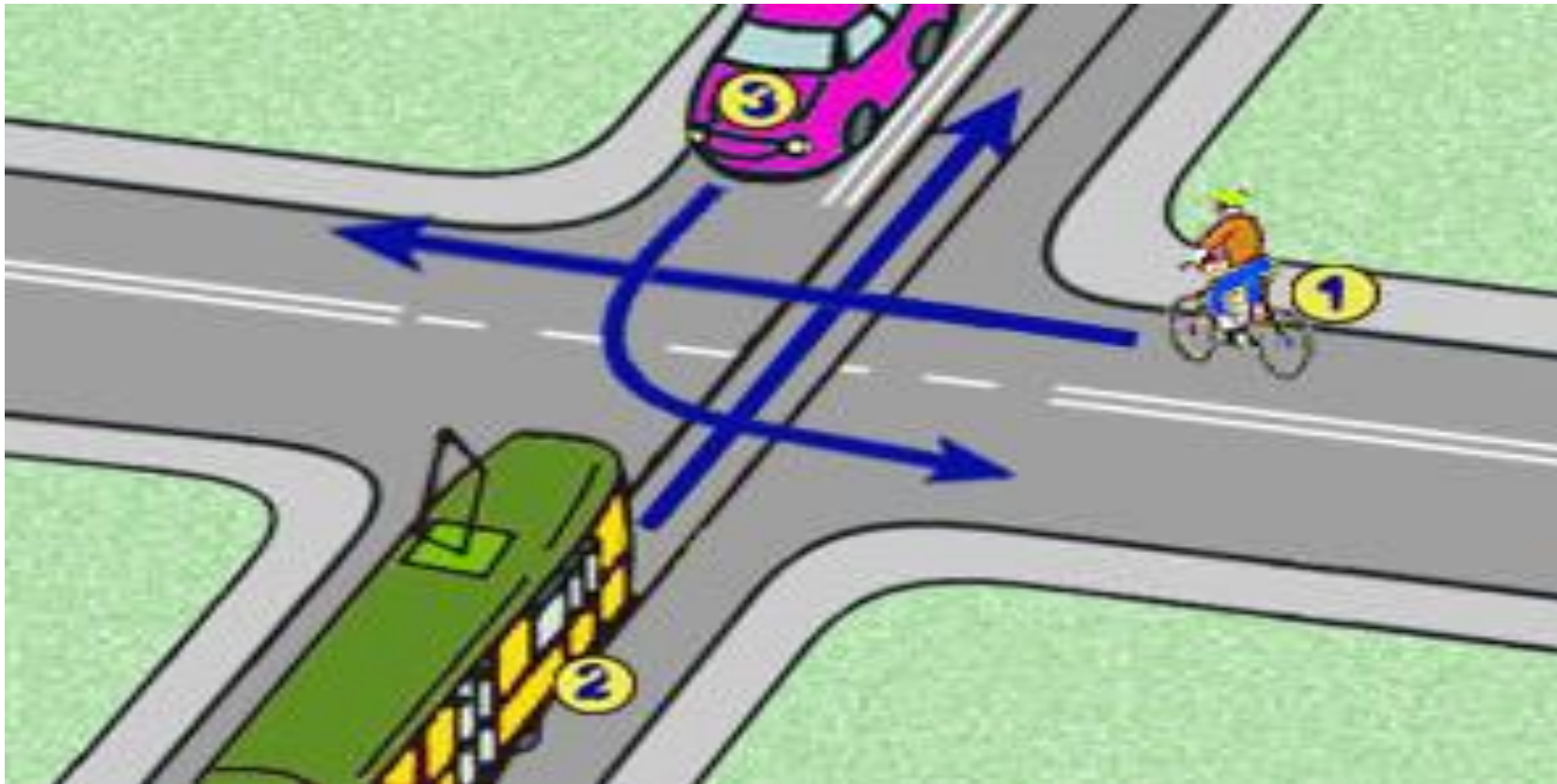
Skręt w lewo



Najpierw przejedzie pojazd 3, później 2 i na końcu 1.

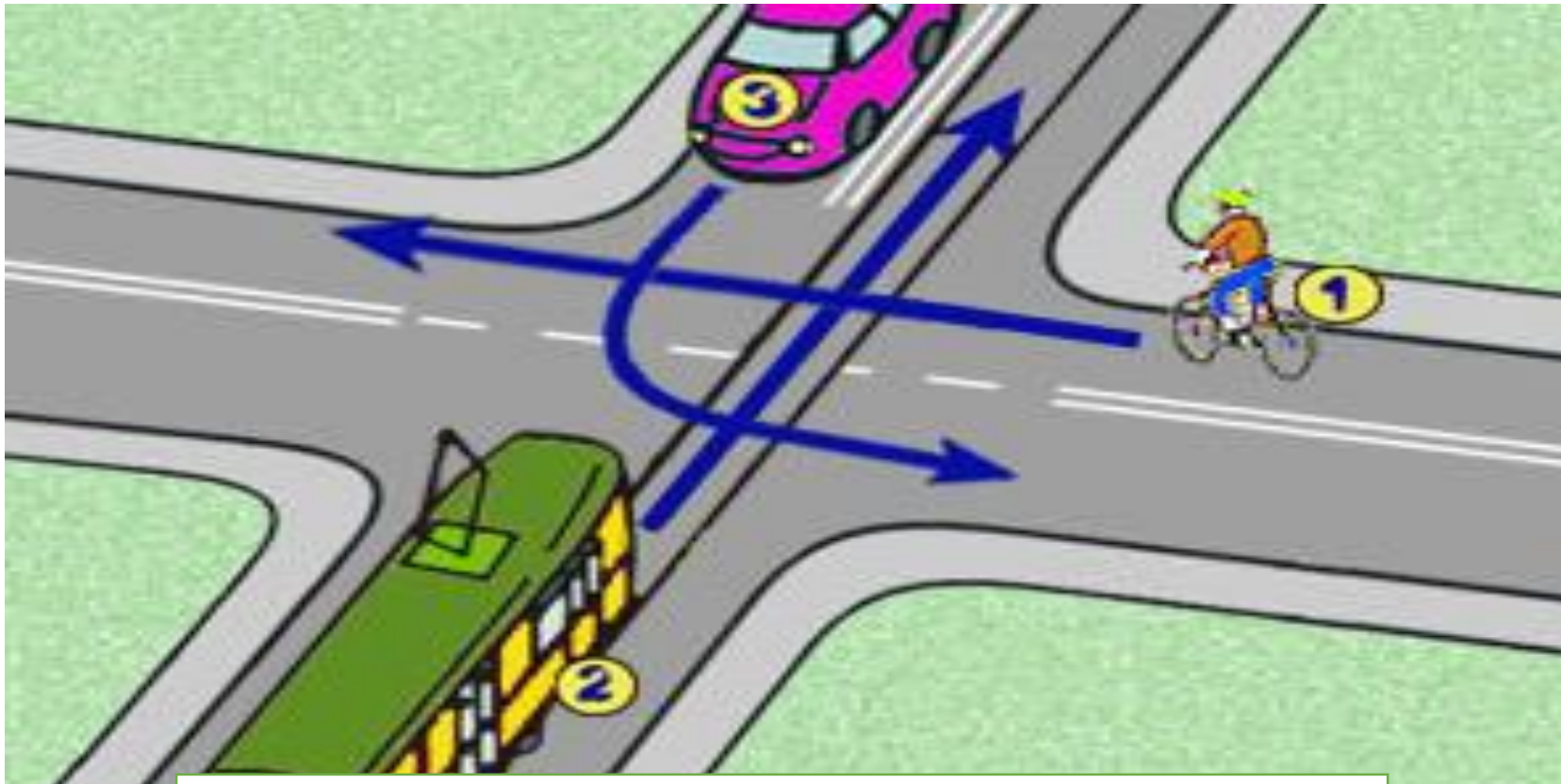
Skrzyżowania dróg równorzędnych

Z pojazdem szynowym



Skrzyżowania dróg równorzędnych

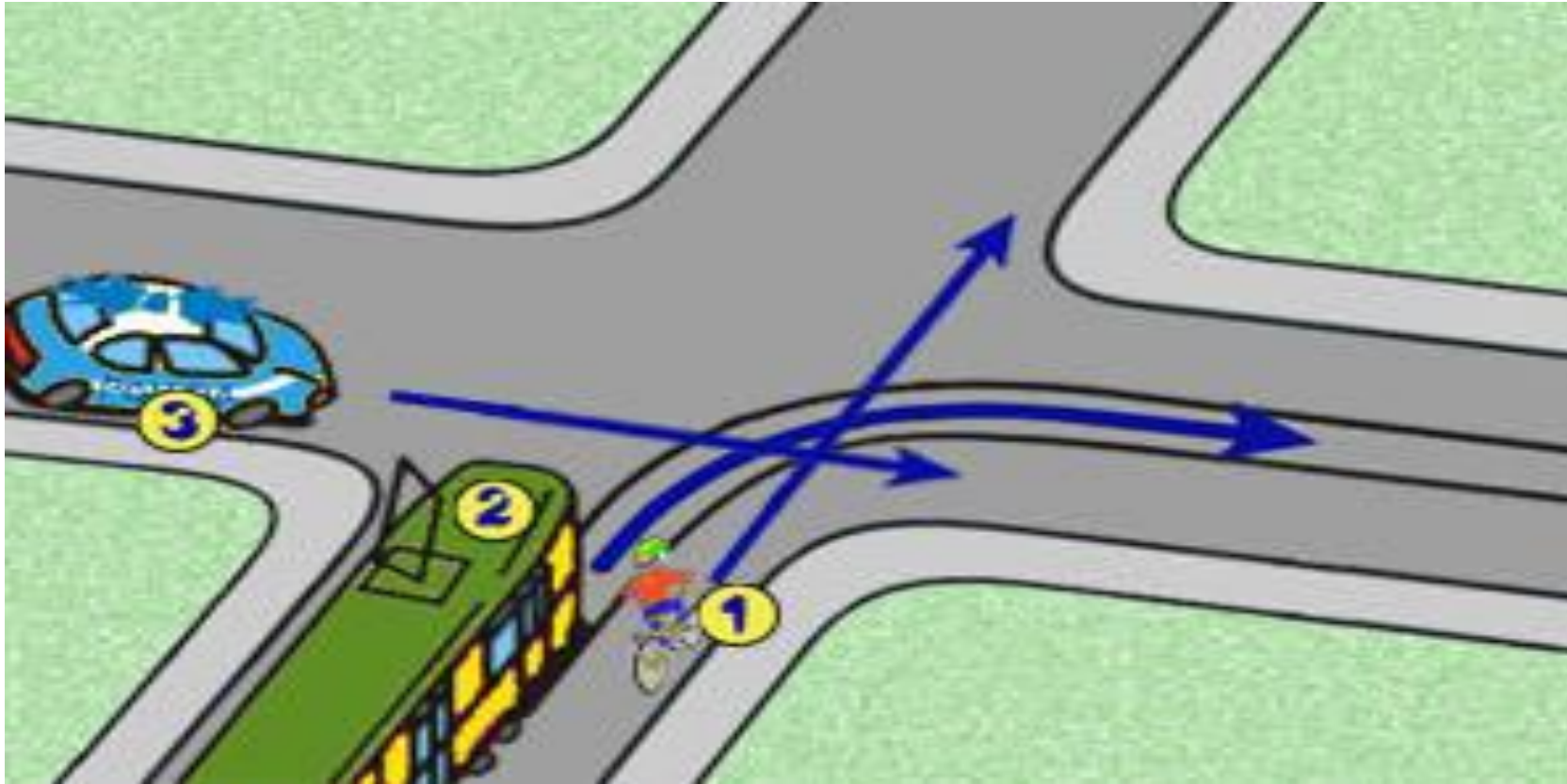
Z pojazdem szynowym



Najpierw przejdzie pojazd szynowy 2, później 3 i 1.

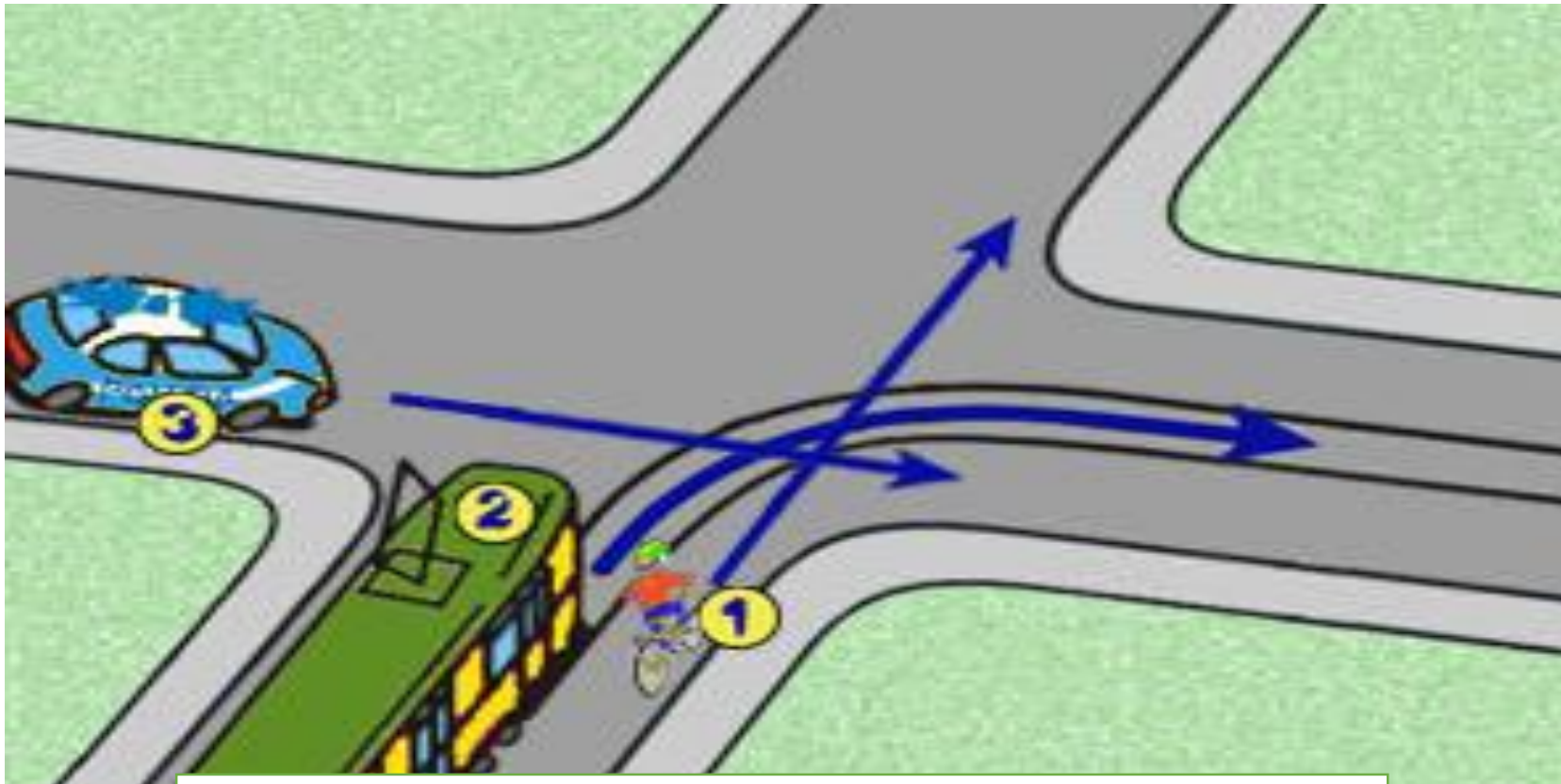
Skrzyżowania dróg równorzędnych

Z pojazdem uprzywilejowanym

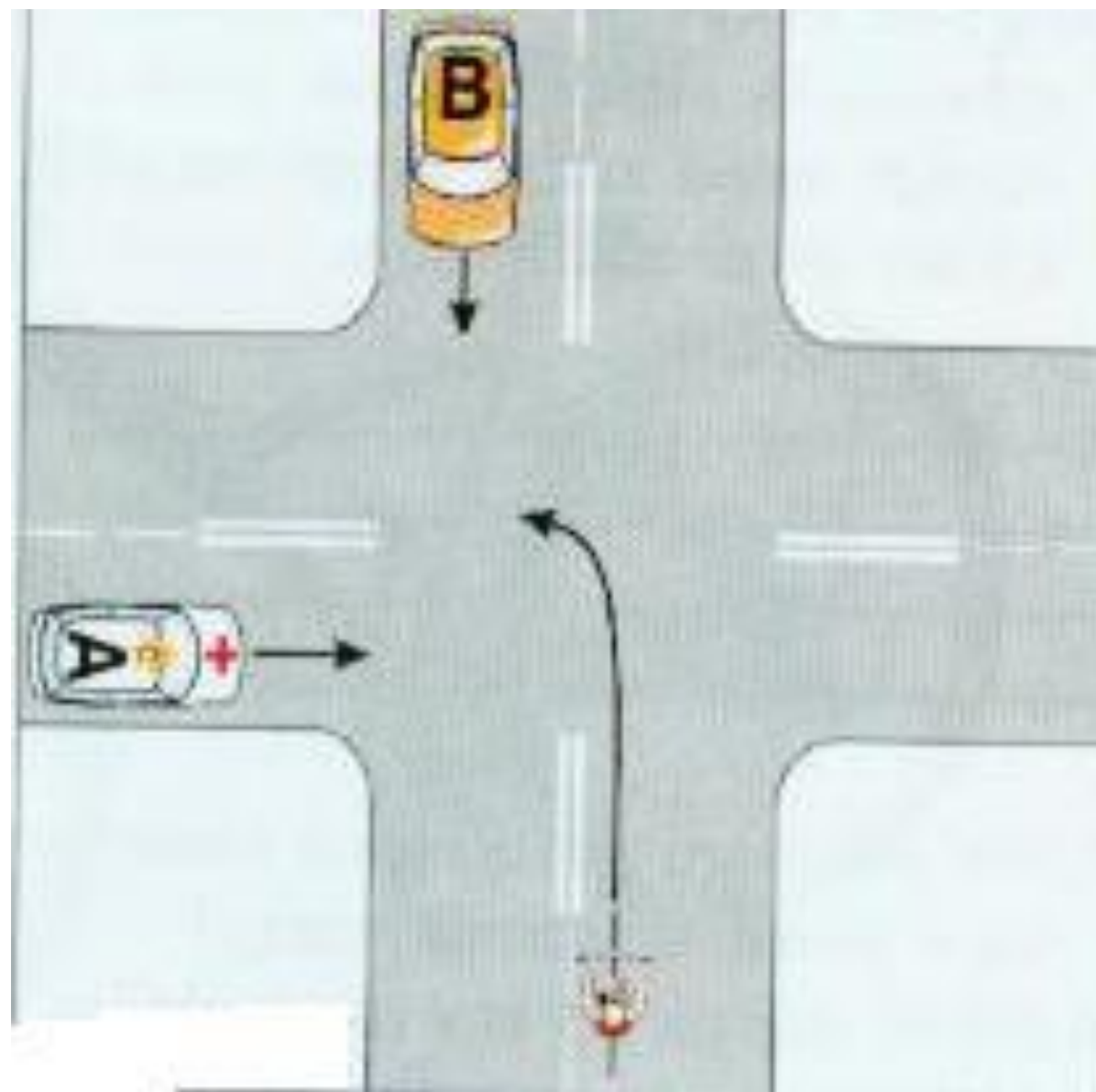


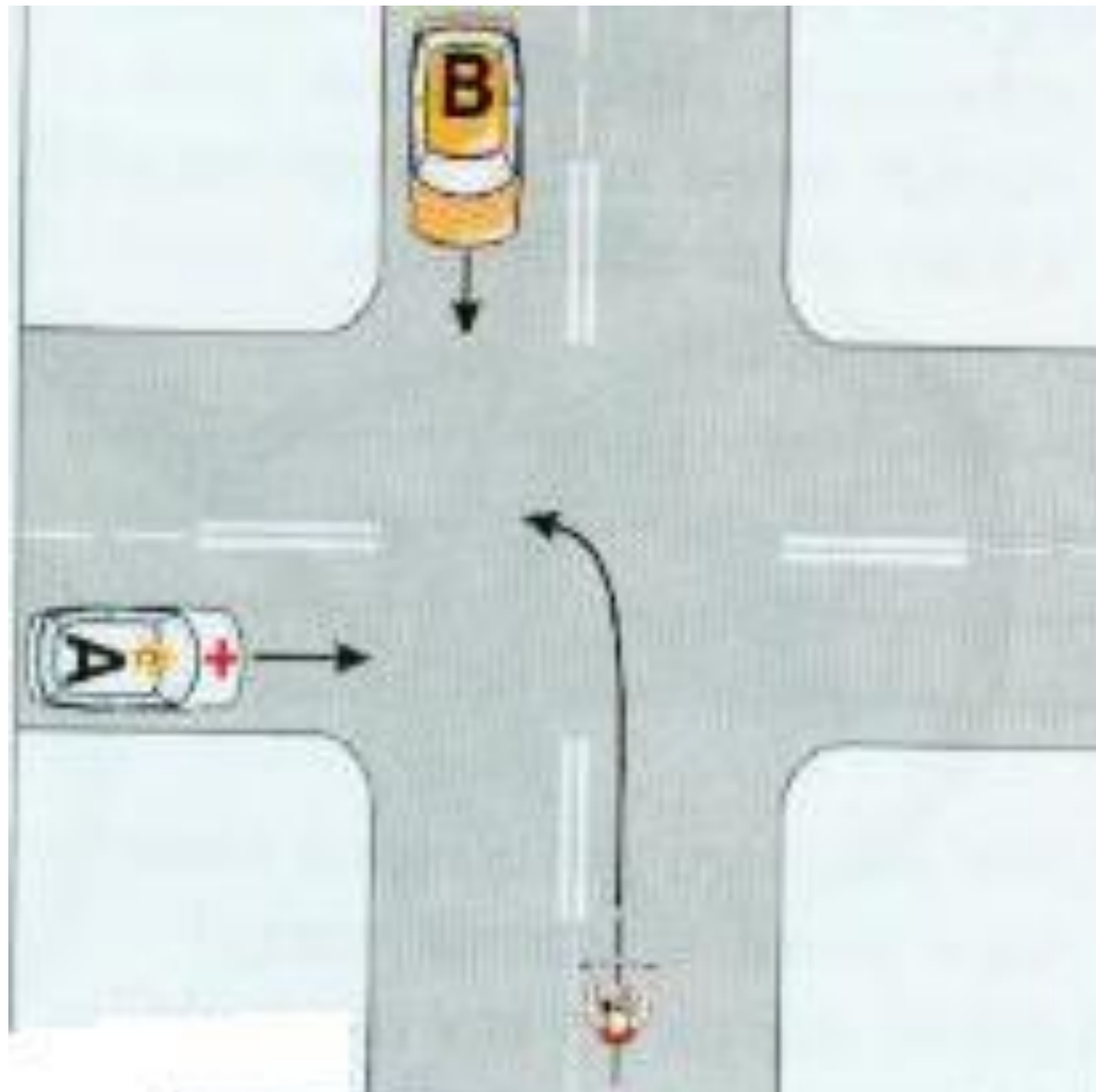
Skrzyżowania dróg równorzędnych

Z pojazdem uprzywilejowanym

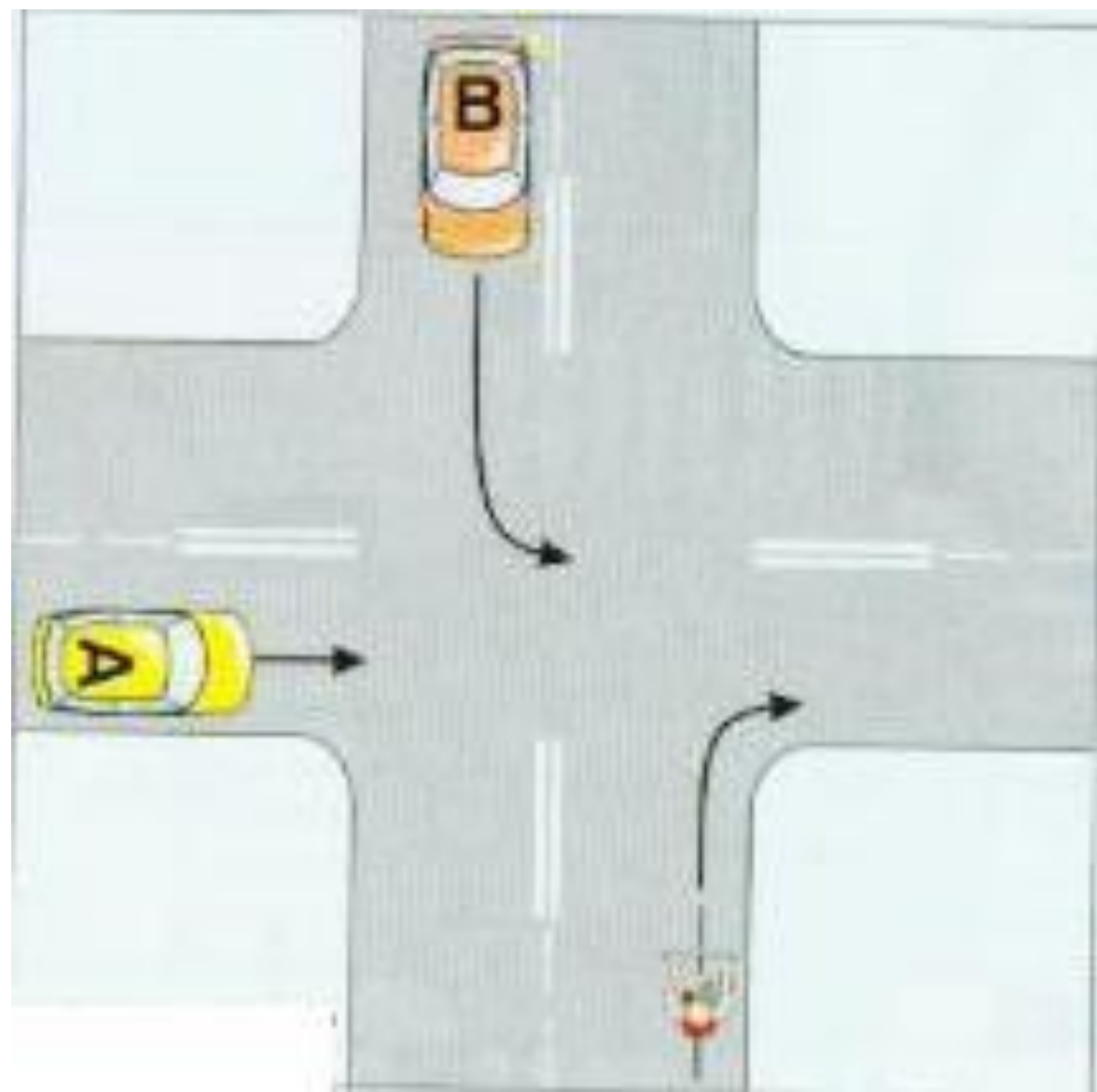


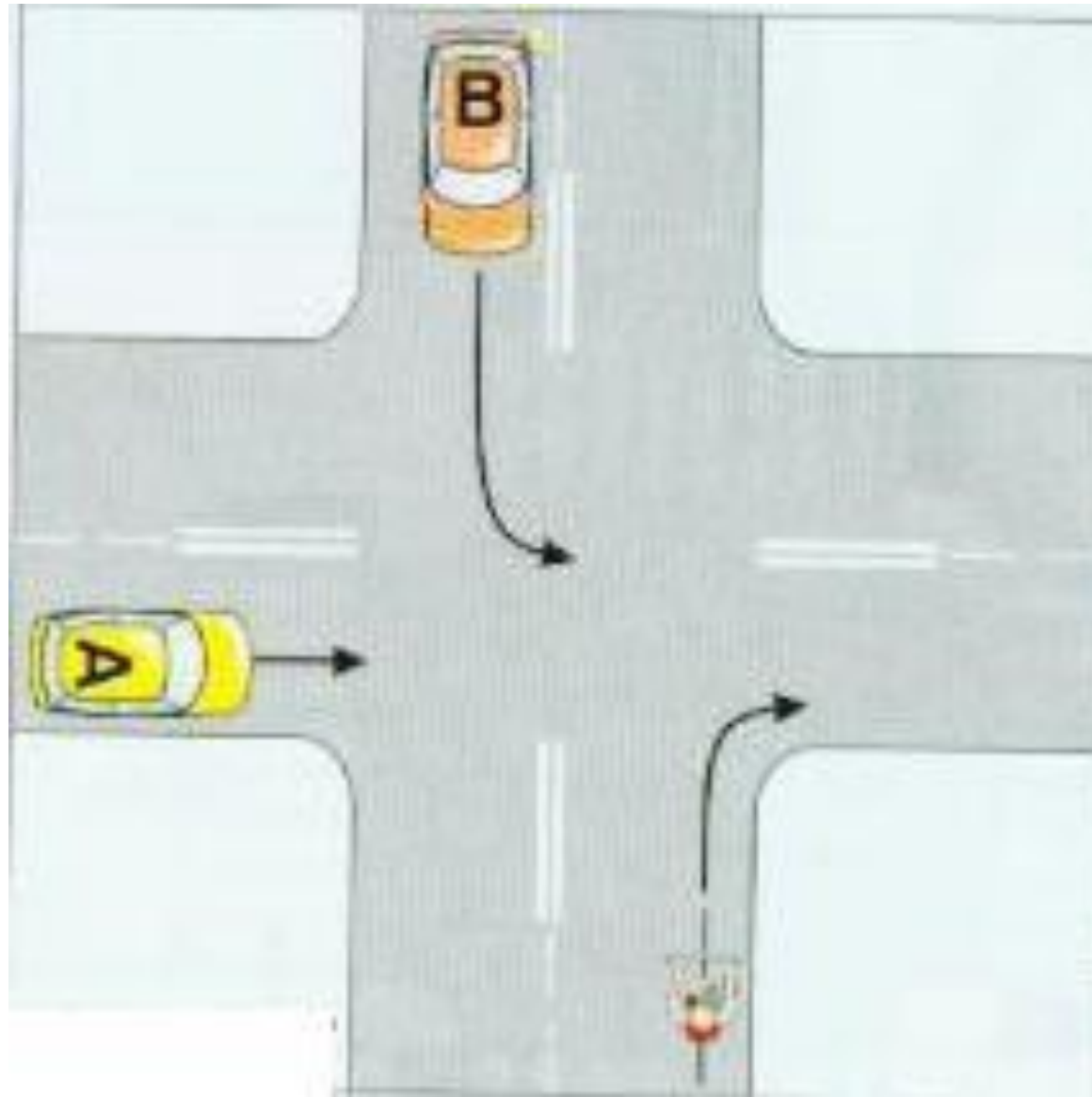
Najpierw przejedzie pojazd uprzywilejowany 3, później pojazd szynowy 2 i na końcu 1.



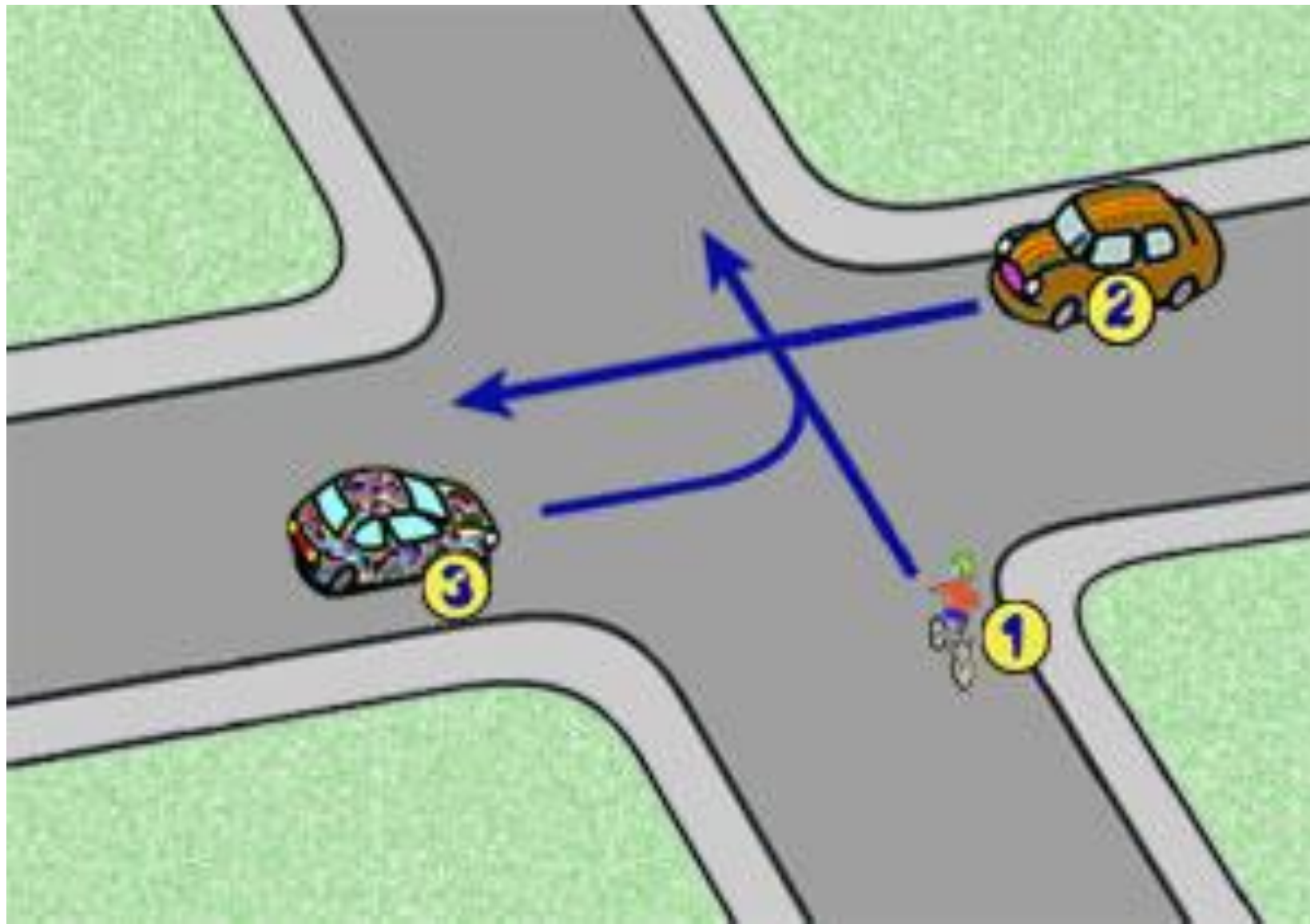


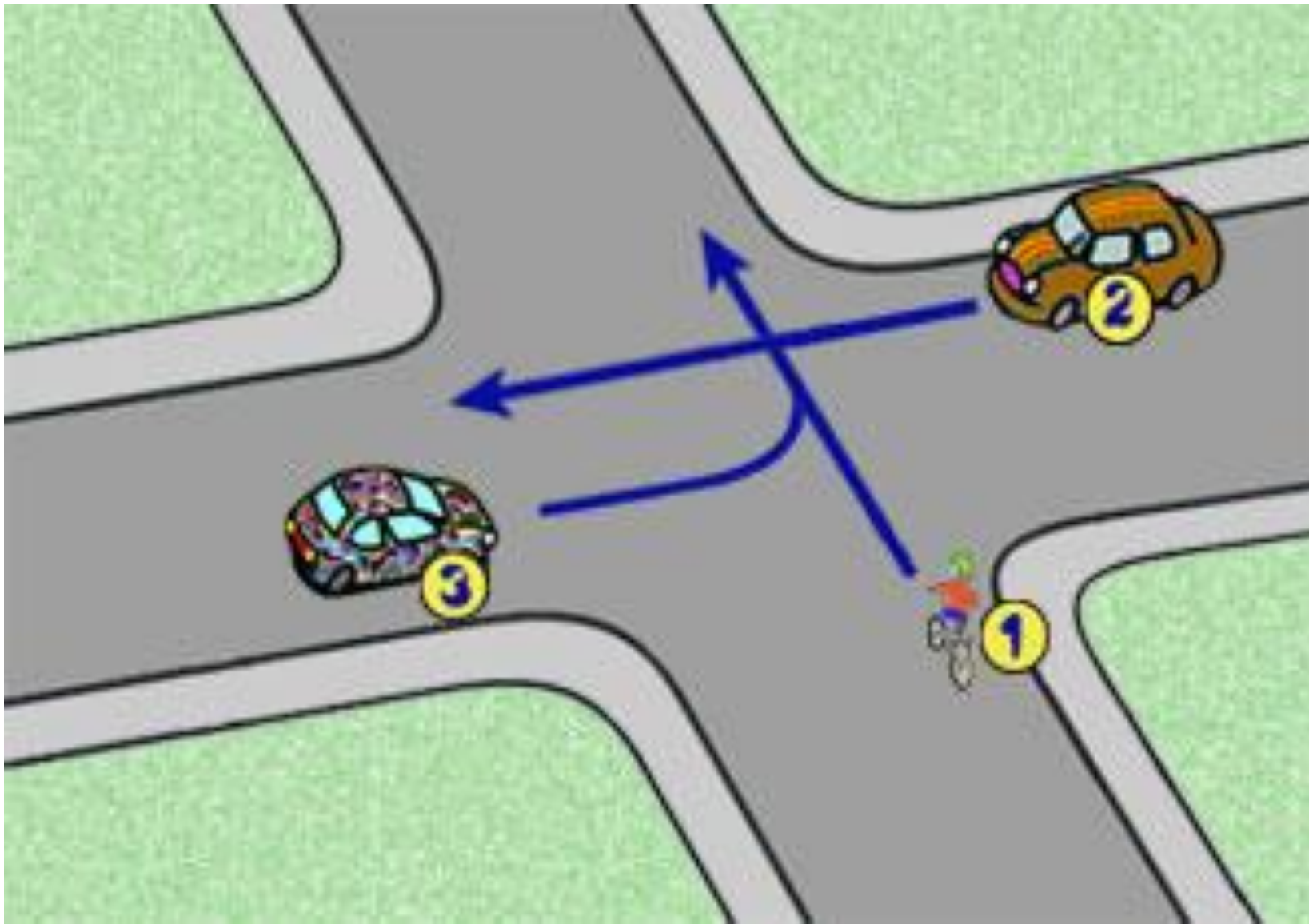
Najpierw przejedzie pojazd A (karetka), B i rower.



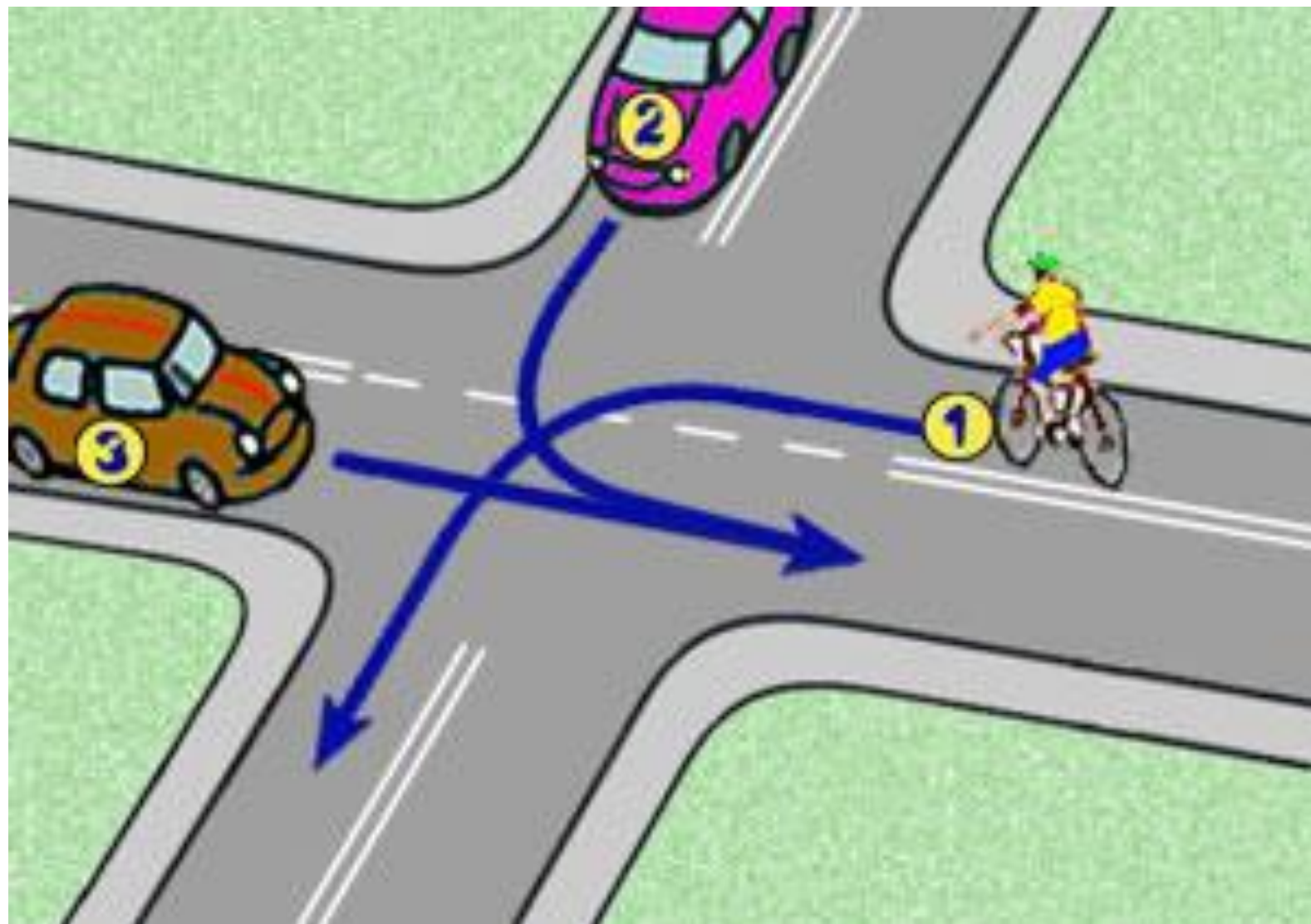


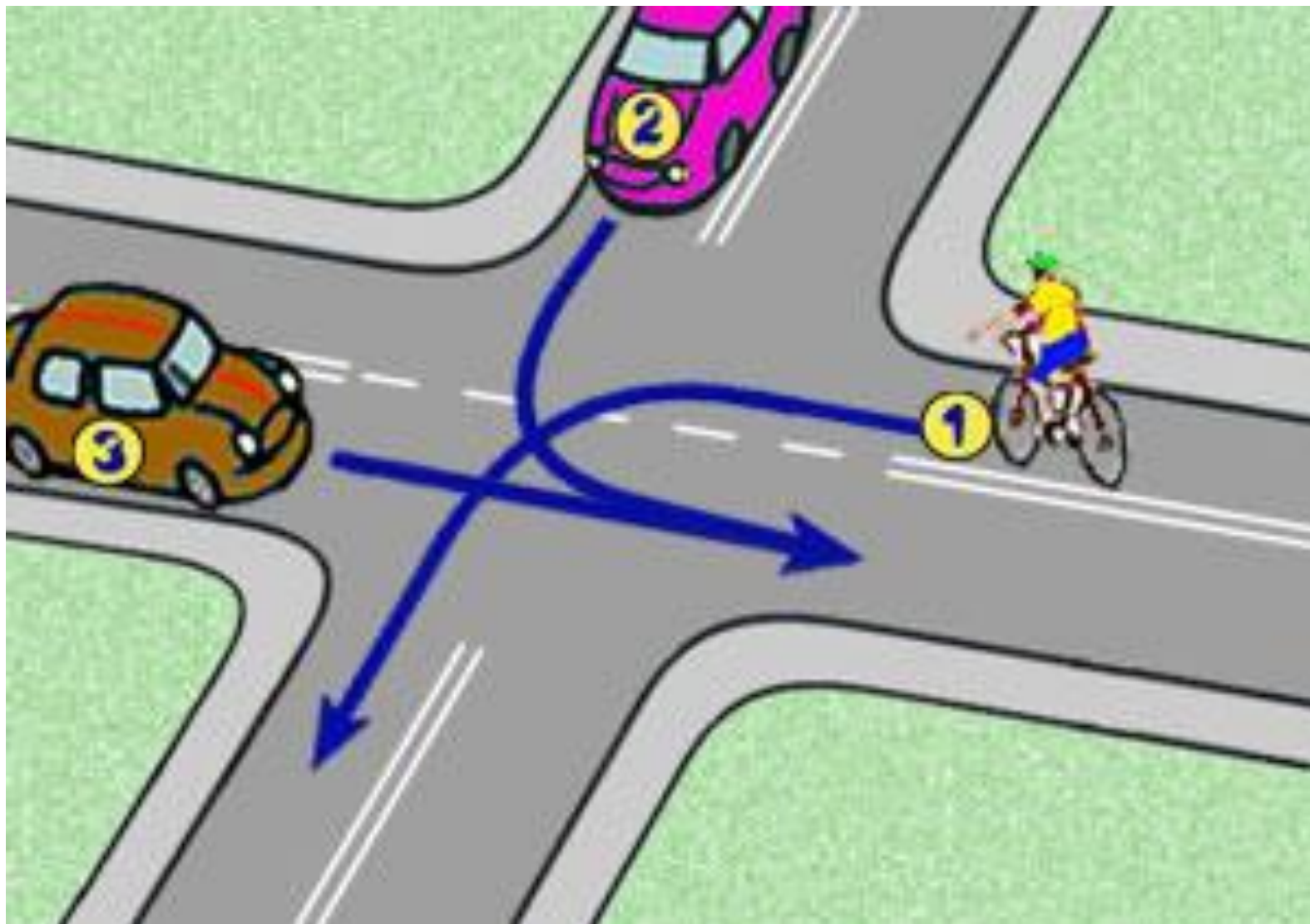
Rower, A, B



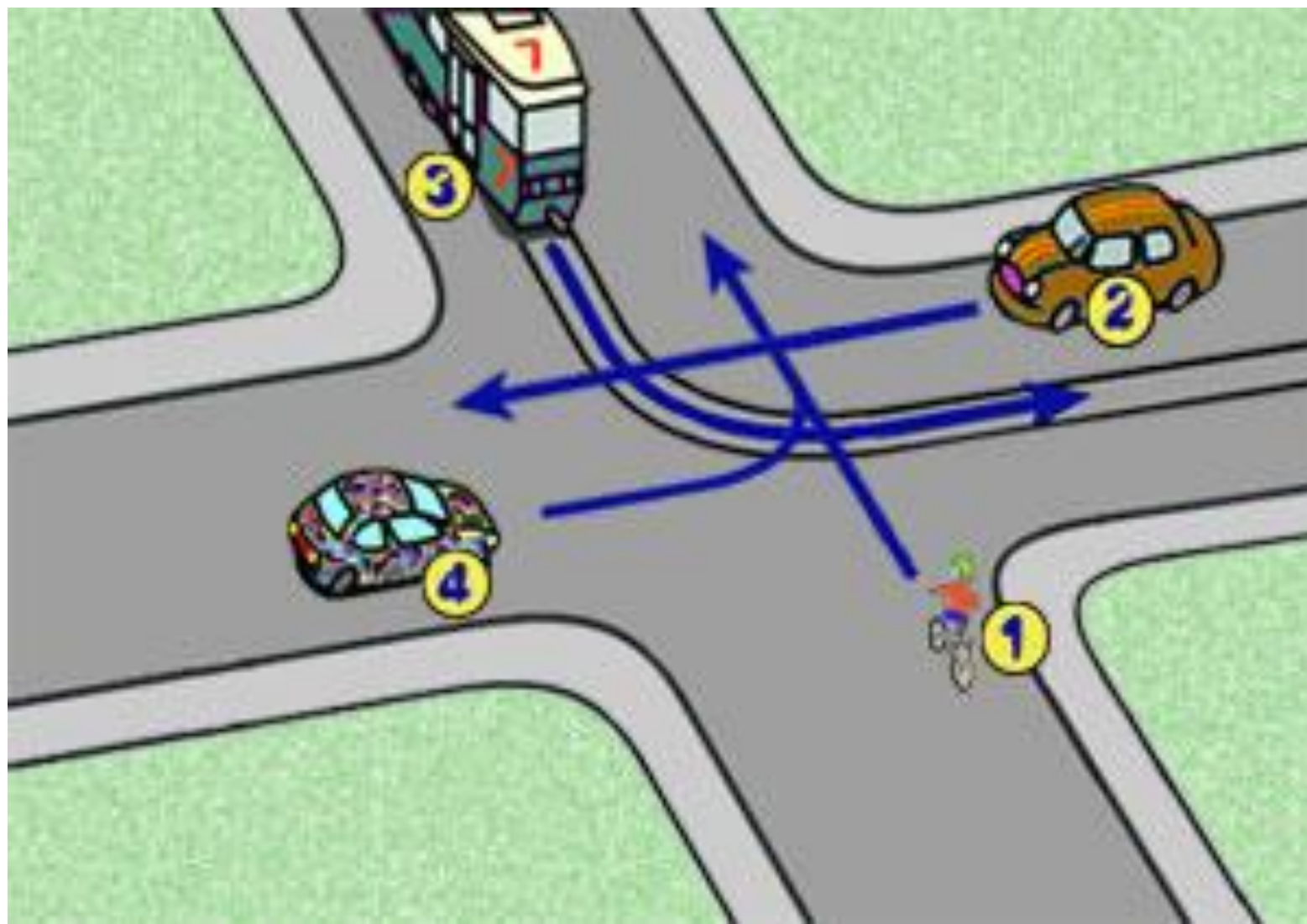


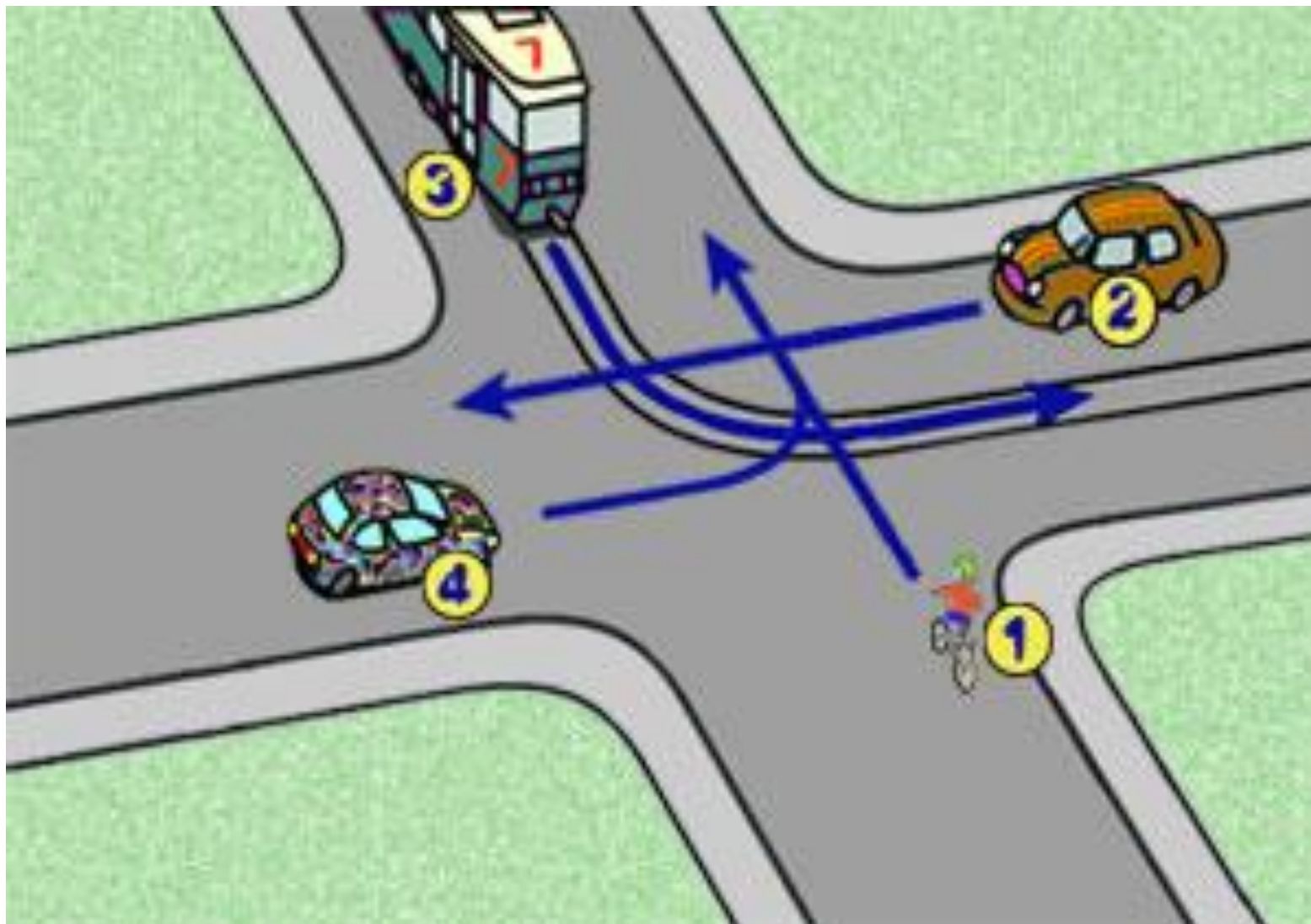
2,1,3



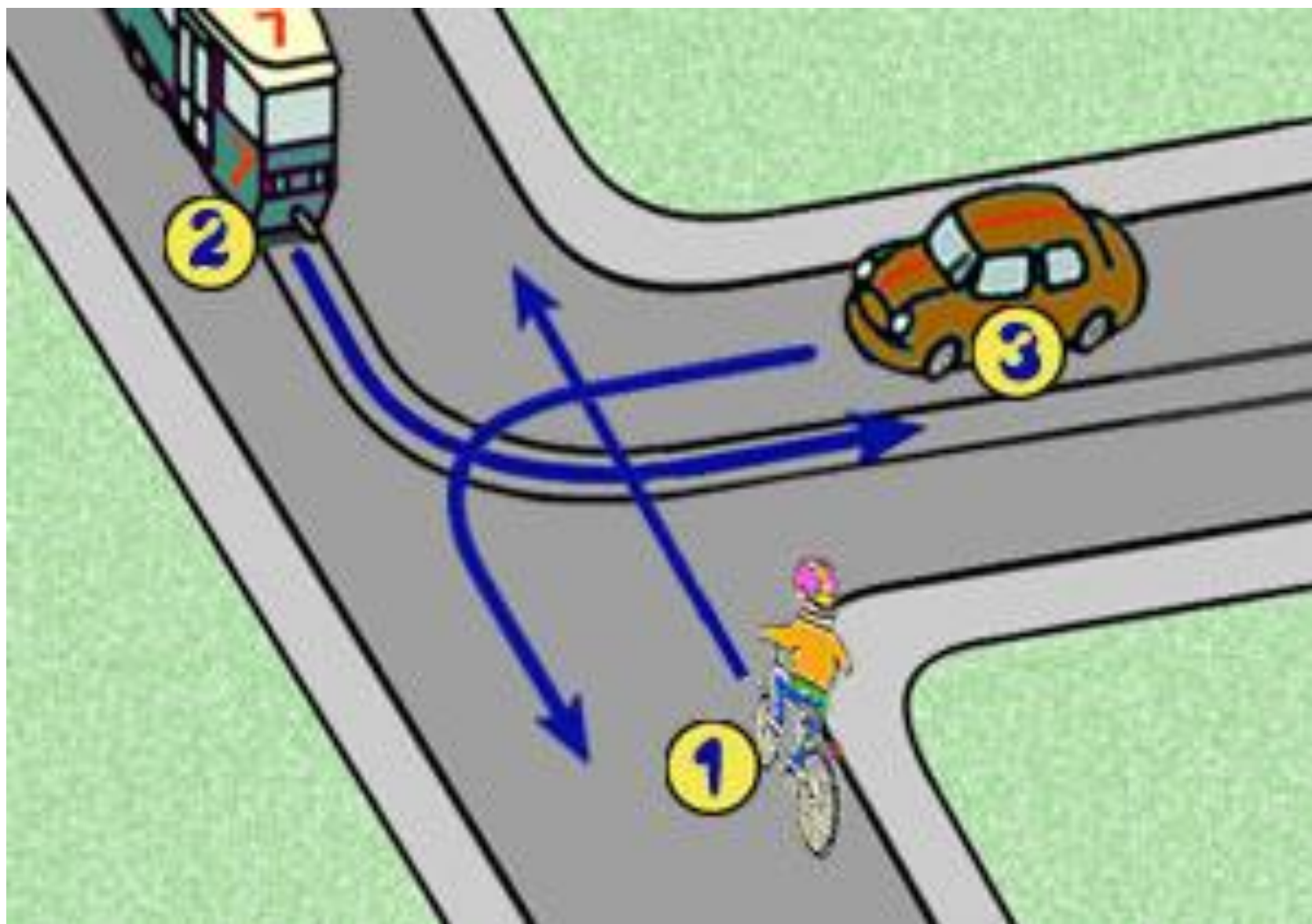


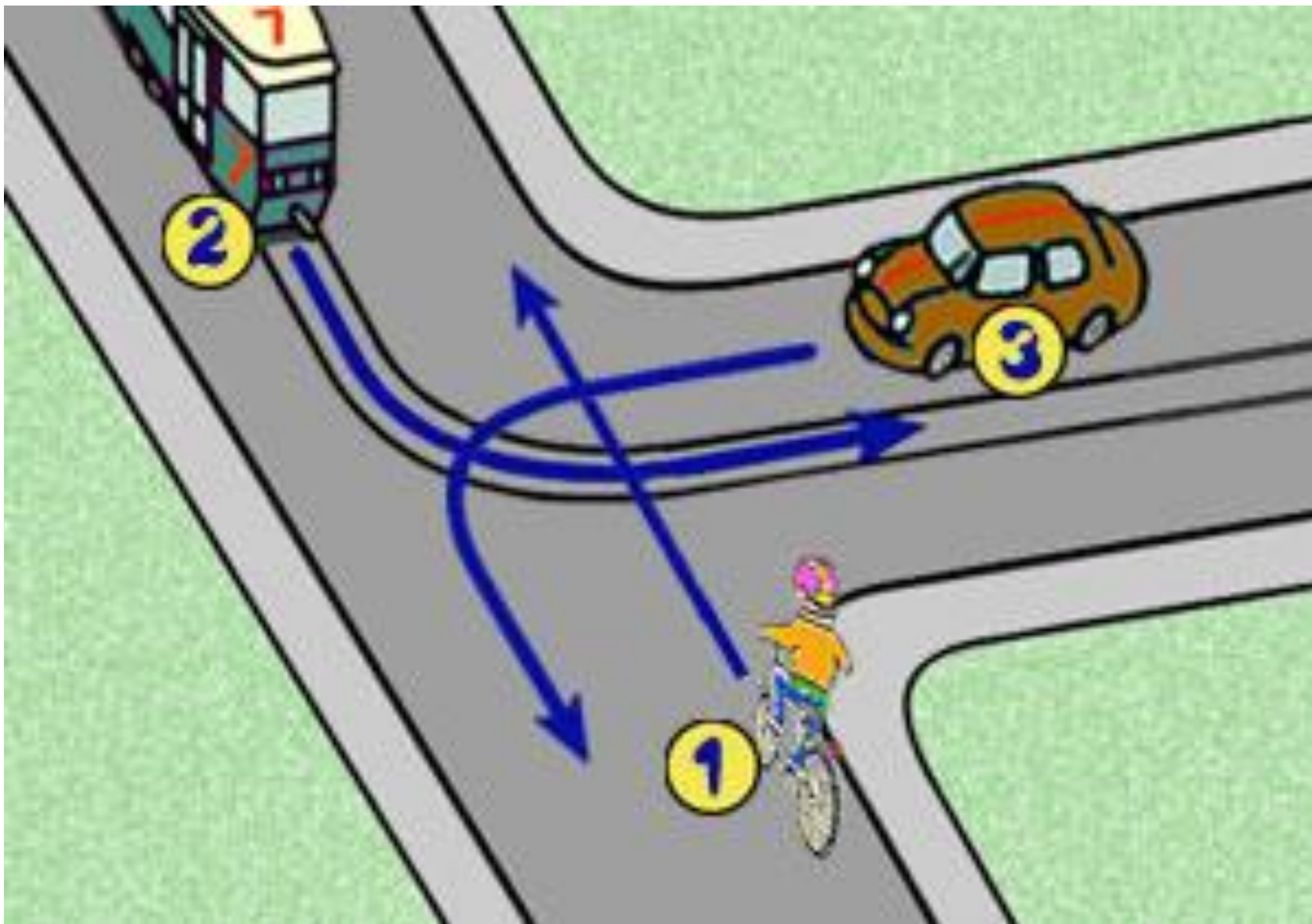
3, 2, 1



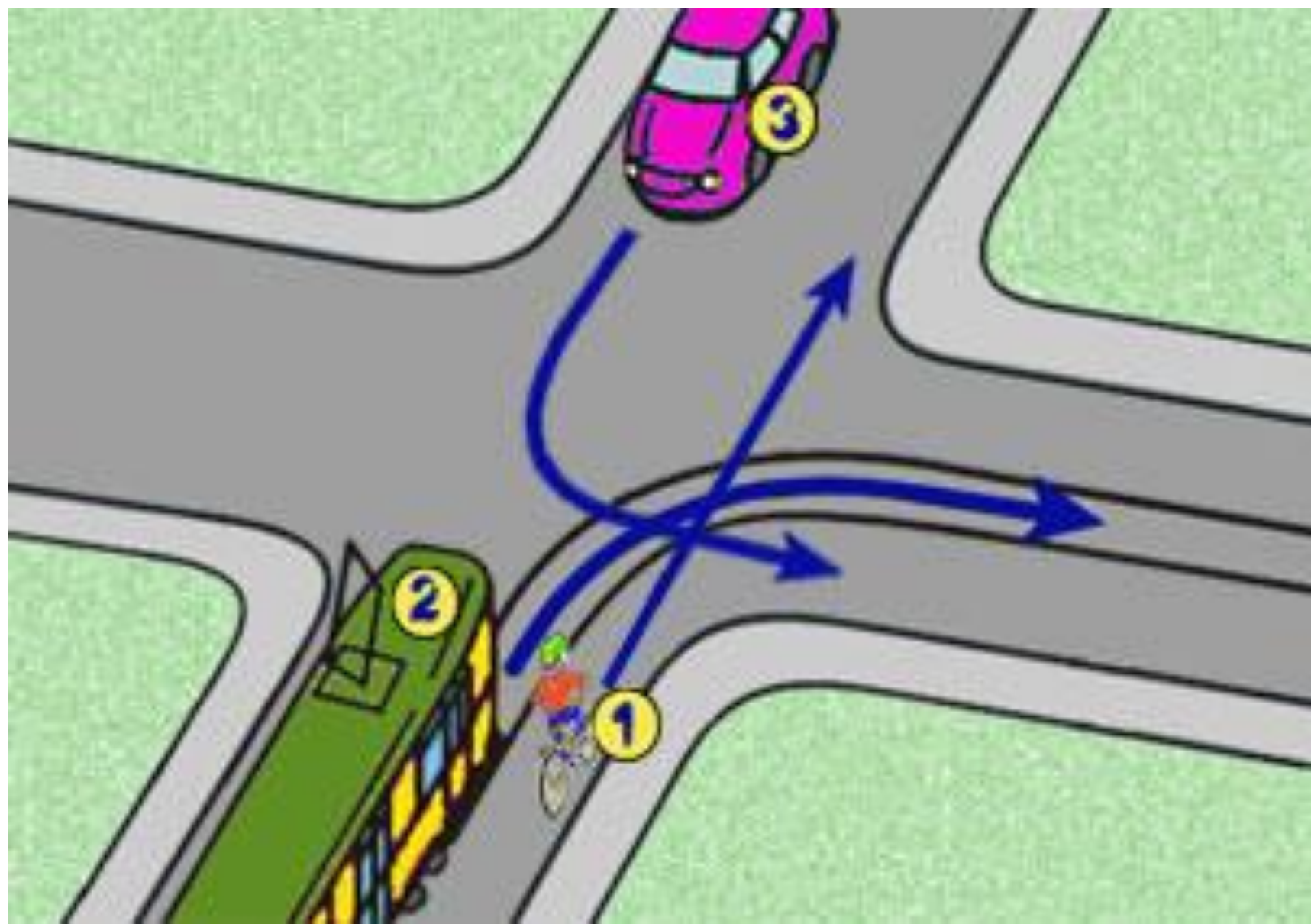


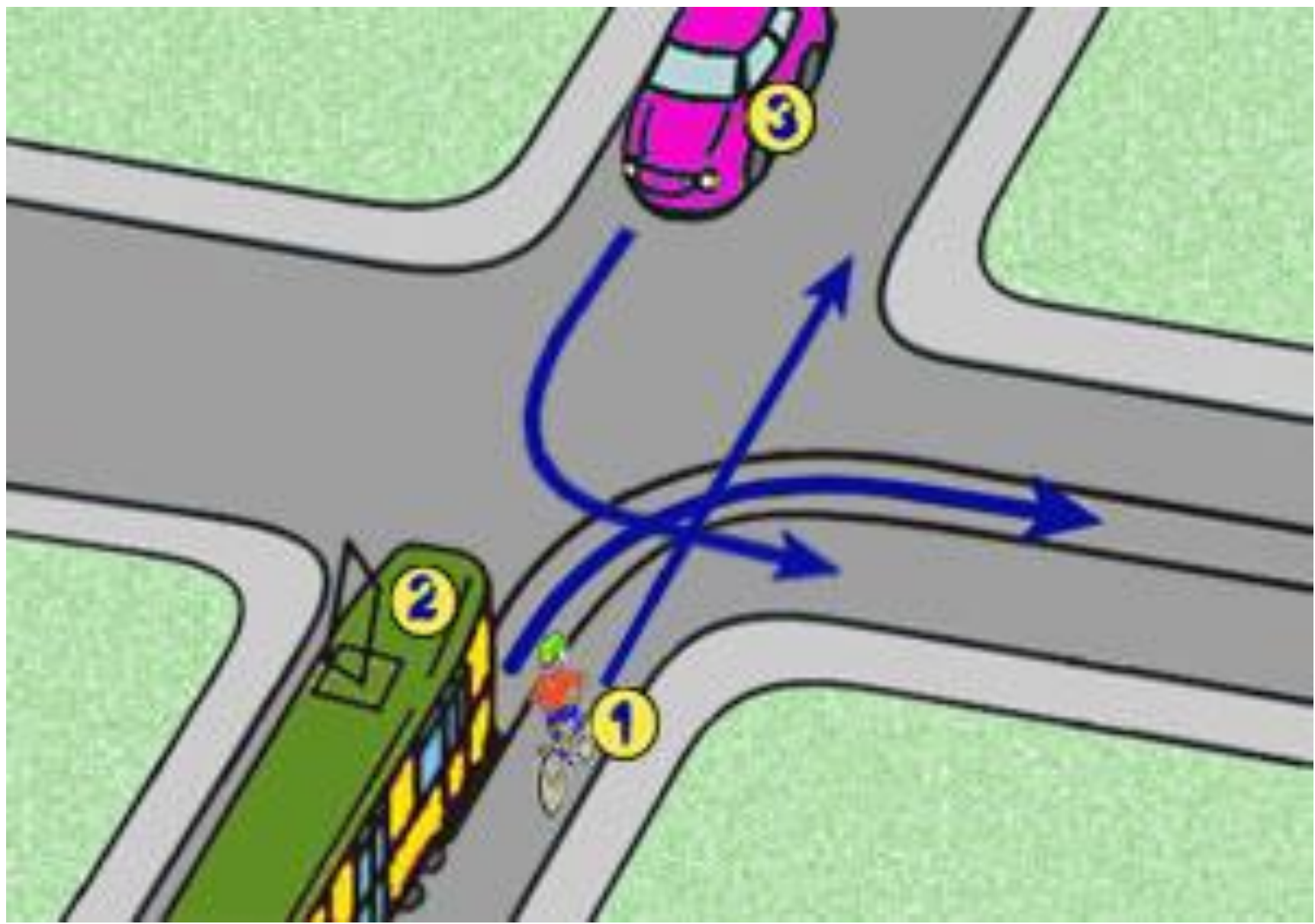
3, 2, 1, 4



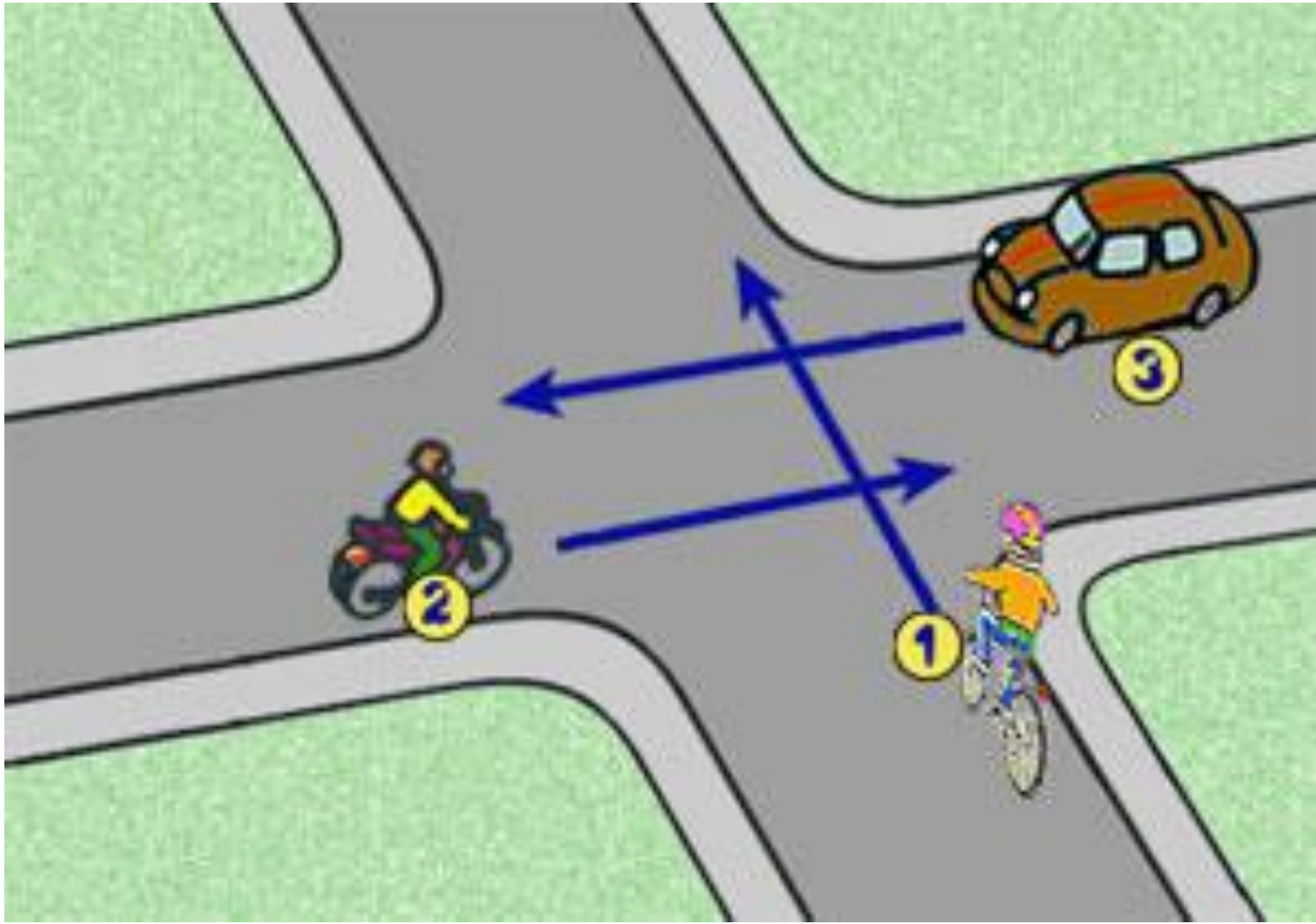


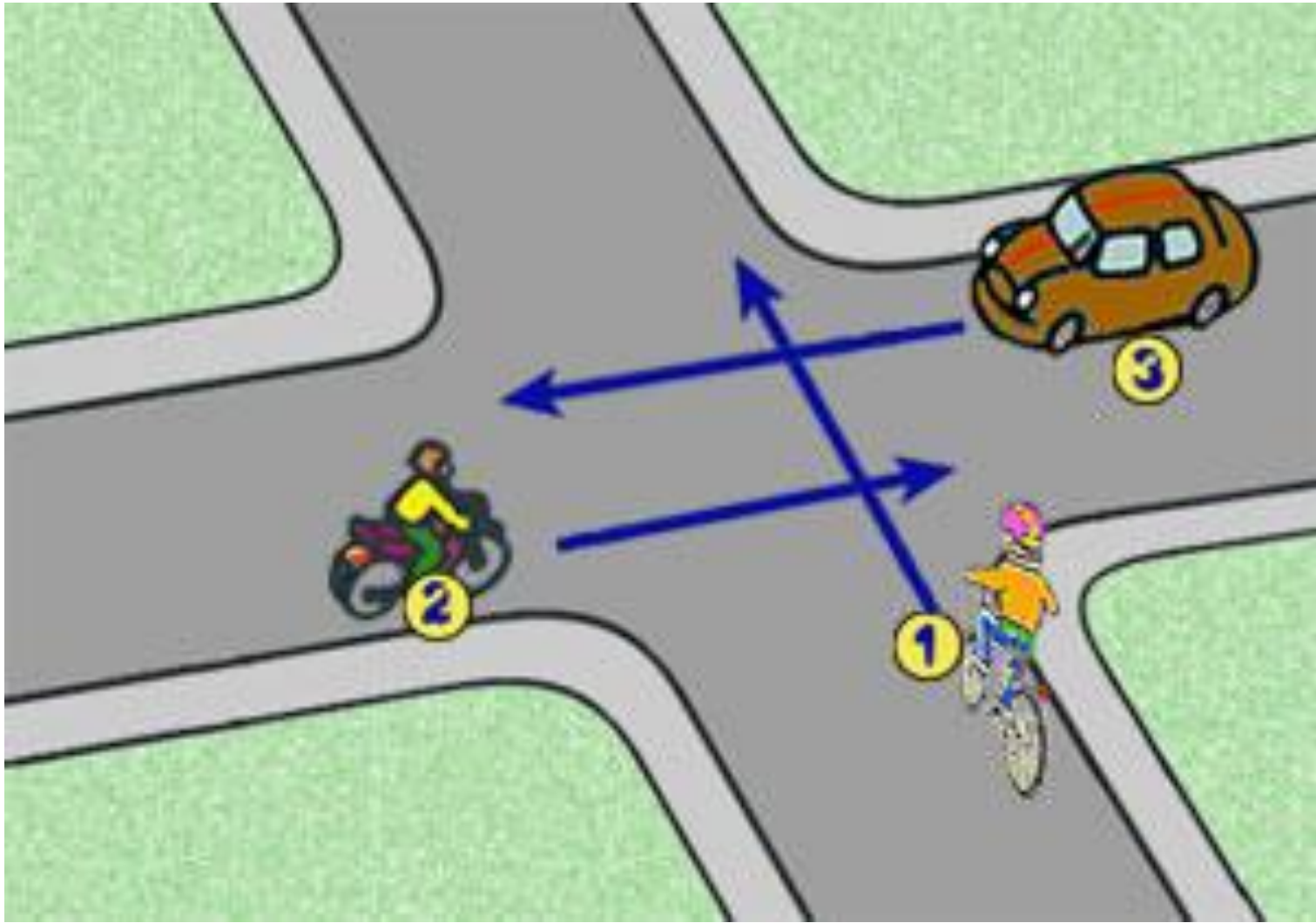
2, 3, 1



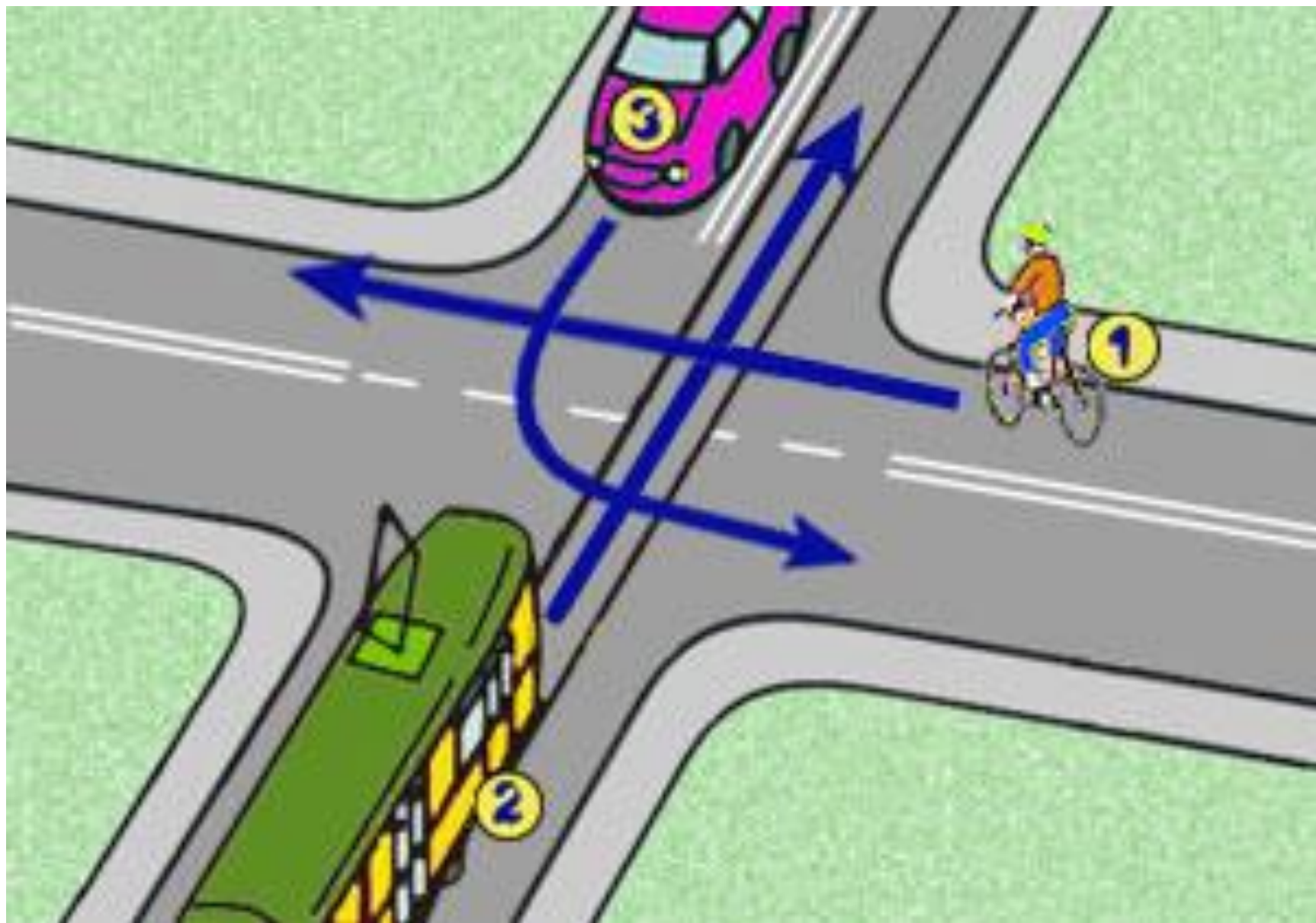


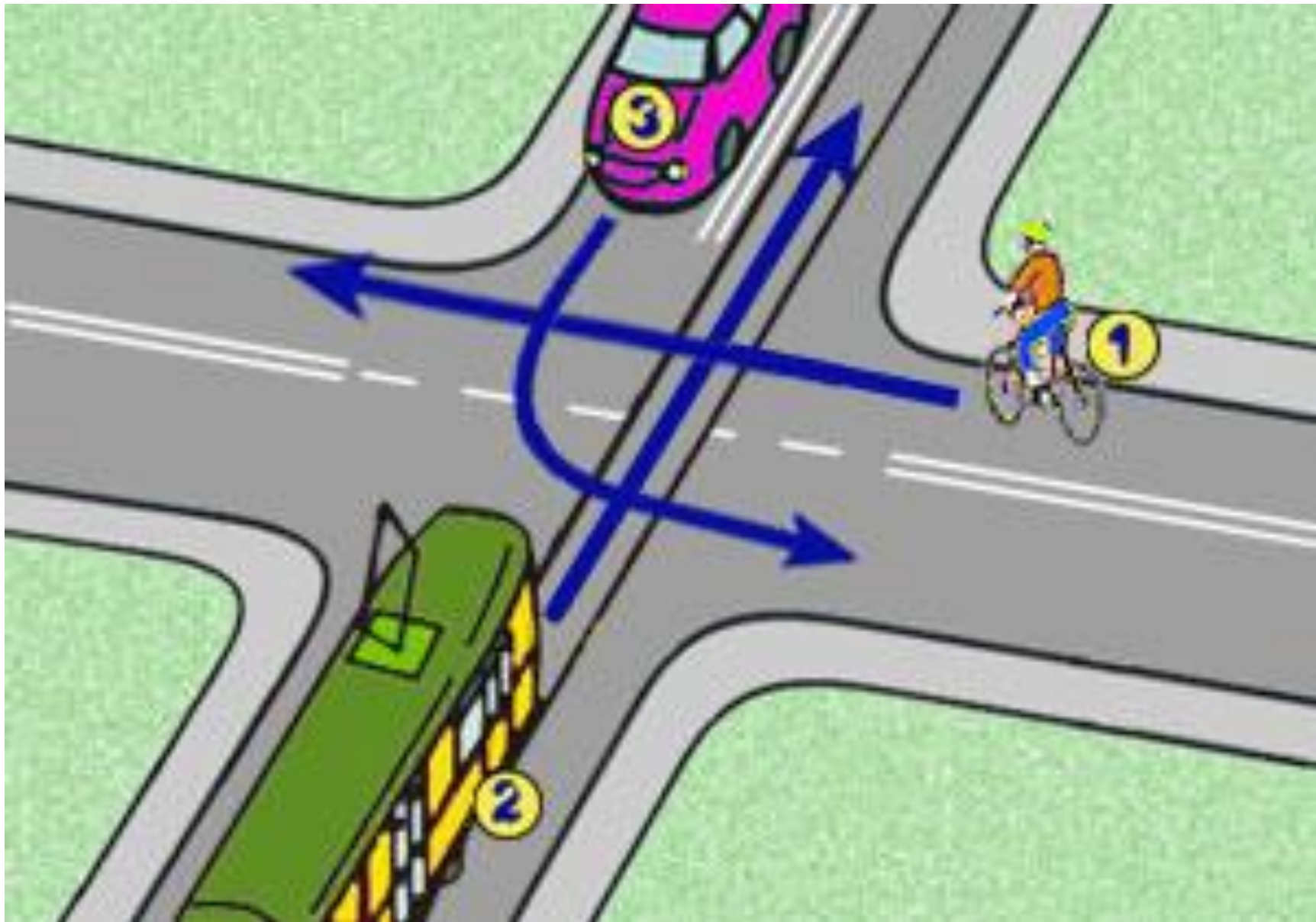
2, 1, 3





3, 1, 2





2, 3, 1