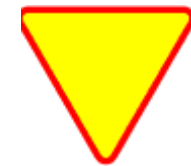


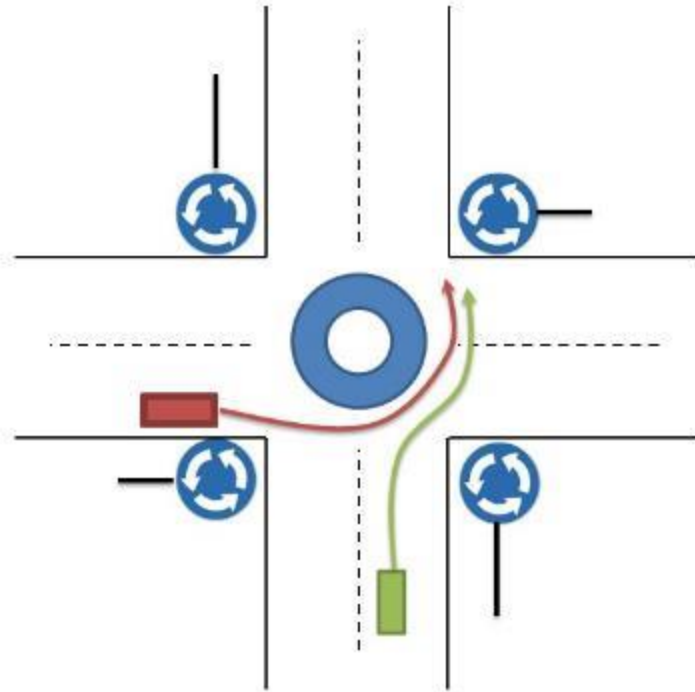
Skrzyżowania typu rondo.

# Skrzyżowania typu rondo



- Na skrzyżowaniach typu rondo pierwszeństwo przejazdu uzależnione jest od jego oznakowania:
  - Jeśli przed rondem znajdują się wyłącznie znaki C-12, to jest ono traktowane jak skrzyżowanie dróg równorzędnych.
  - Jeśli przed rondem znajdują się dodatkowo znaki A-7, wówczas rondo traktowane jest jak droga z pierwszeństwem.
- Pojazd szynowy (tramwaj) ma pierwszeństwo zawsze, ale tylko jeśli znajduje się w obrębie ronda.

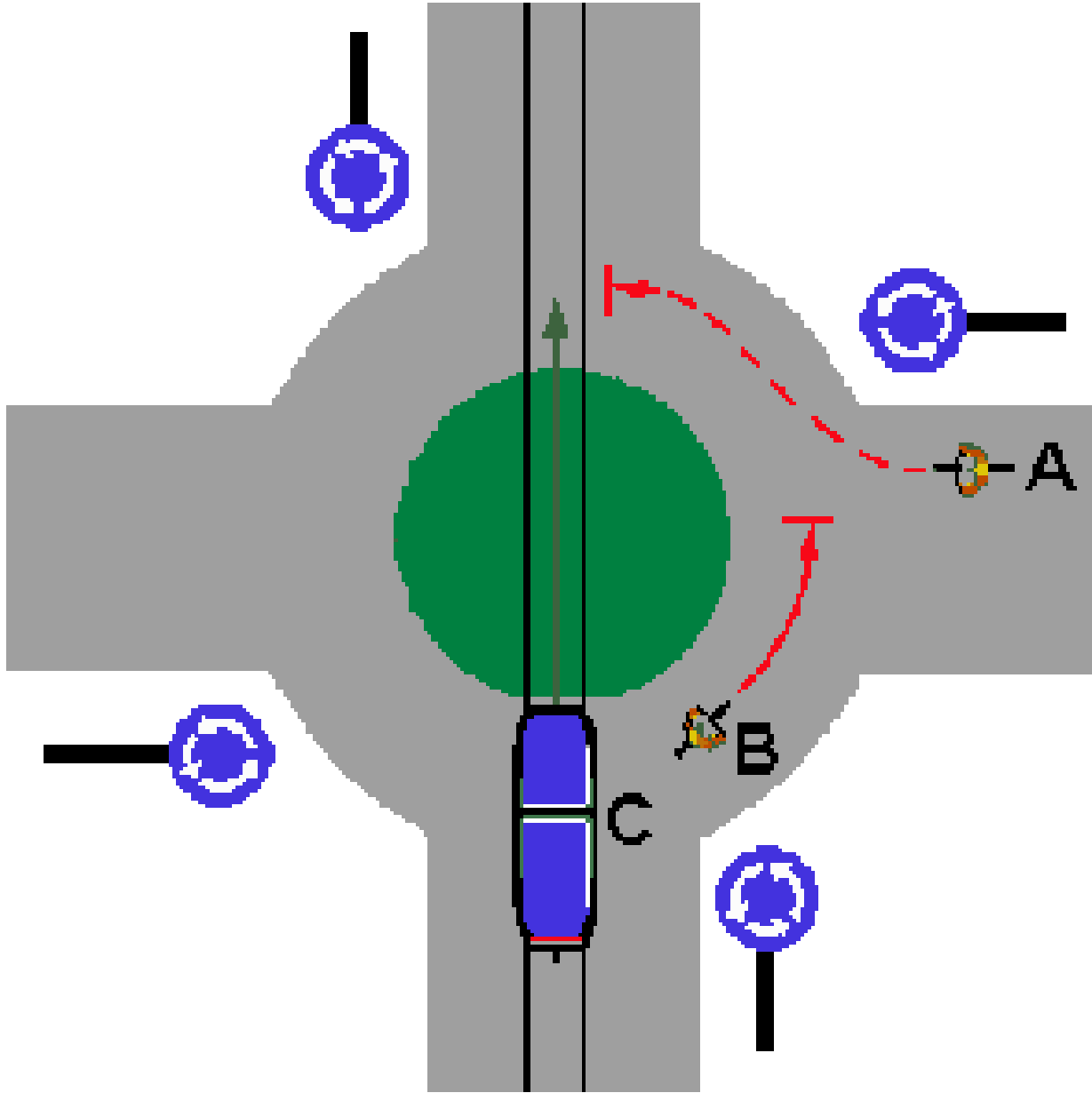


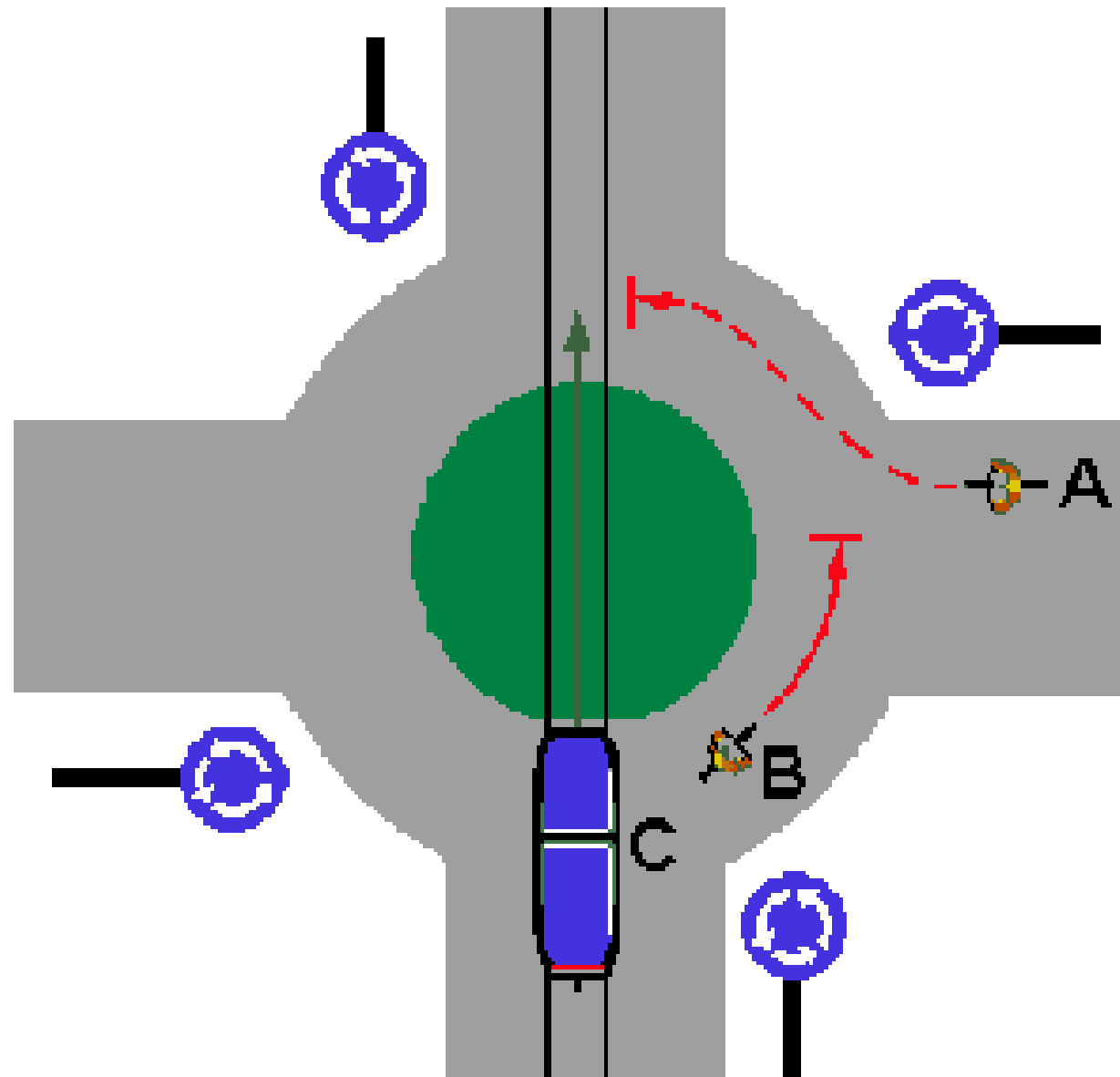


Jeżeli na skrzyżowaniu typu rondo występuje taki znak to jest traktowane jako skrzyżowanie równorzędne.

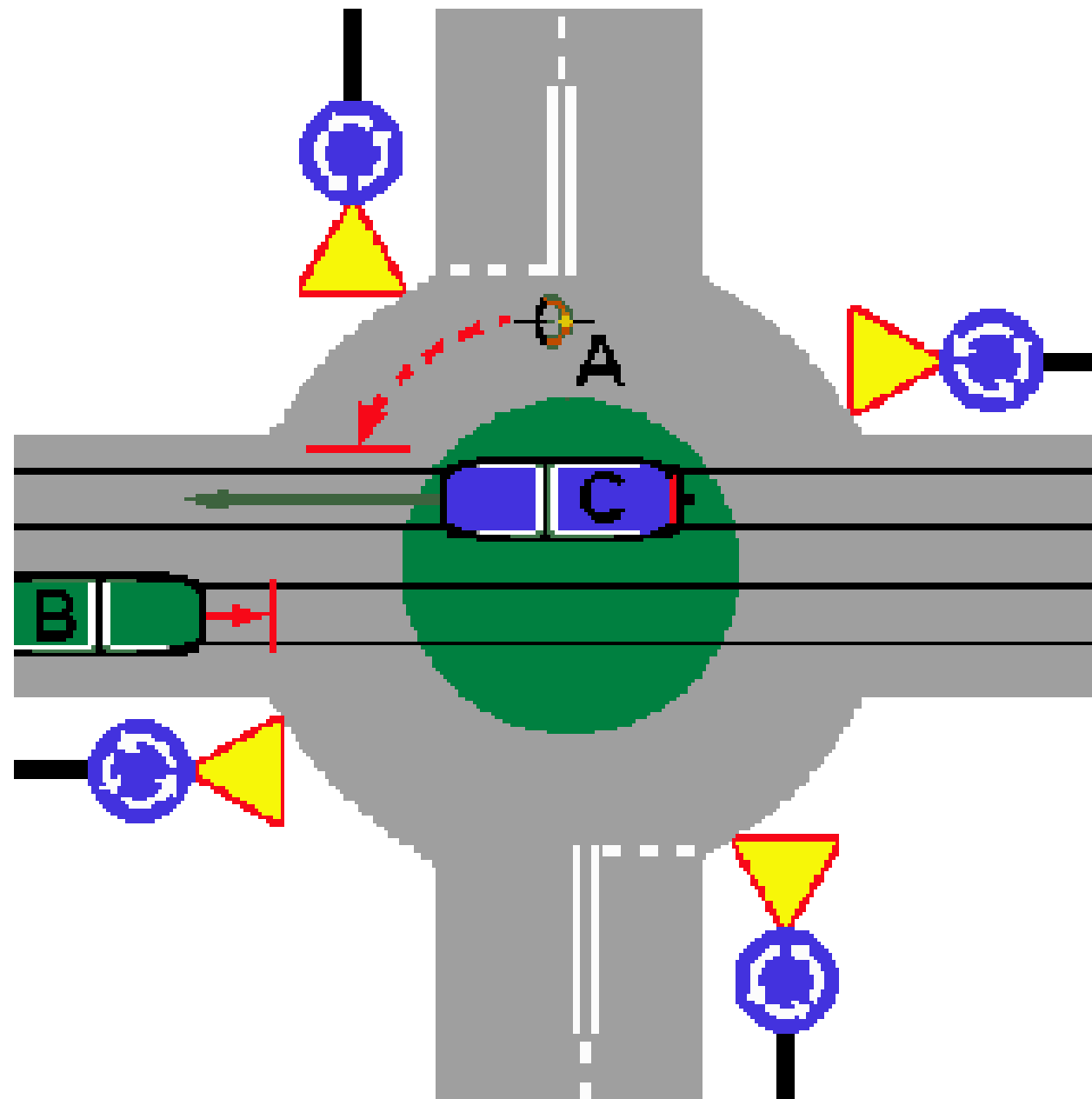


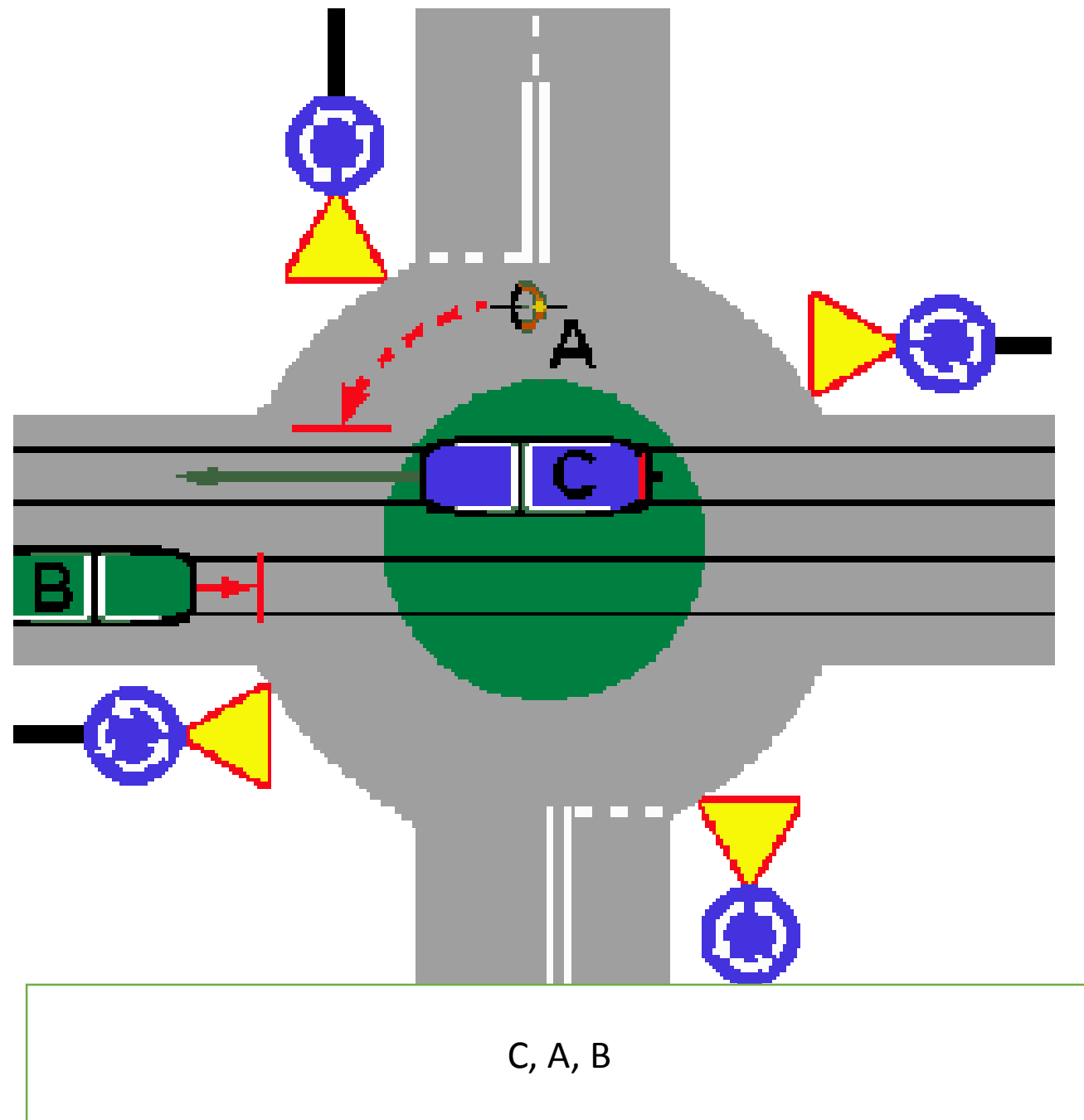
Ruch na takim skrzyżowaniu odbywa się dookoła wysepki, a kierujący pojazdem wjeżdżającym muszą ustąpić pierwszeństwa

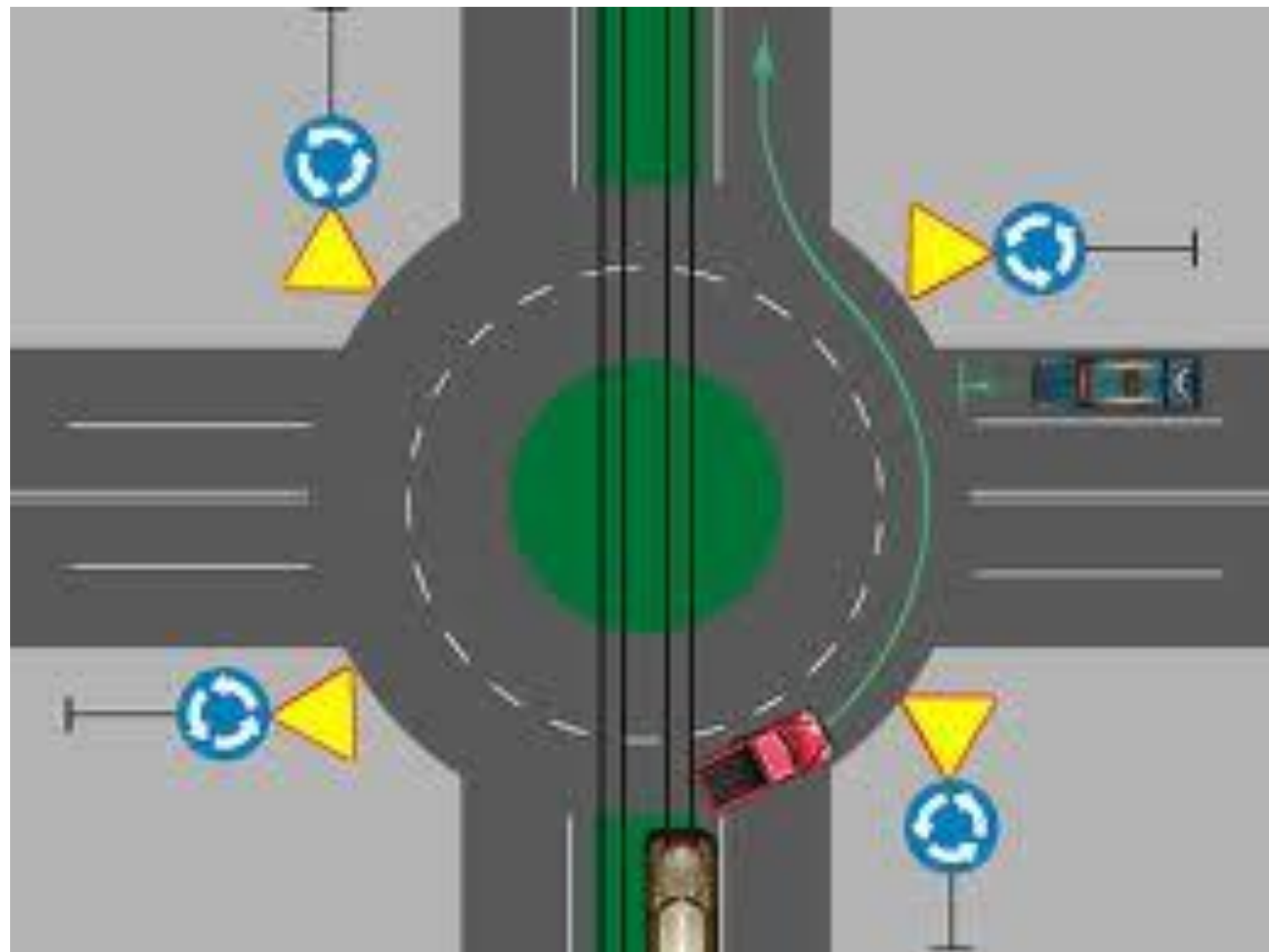




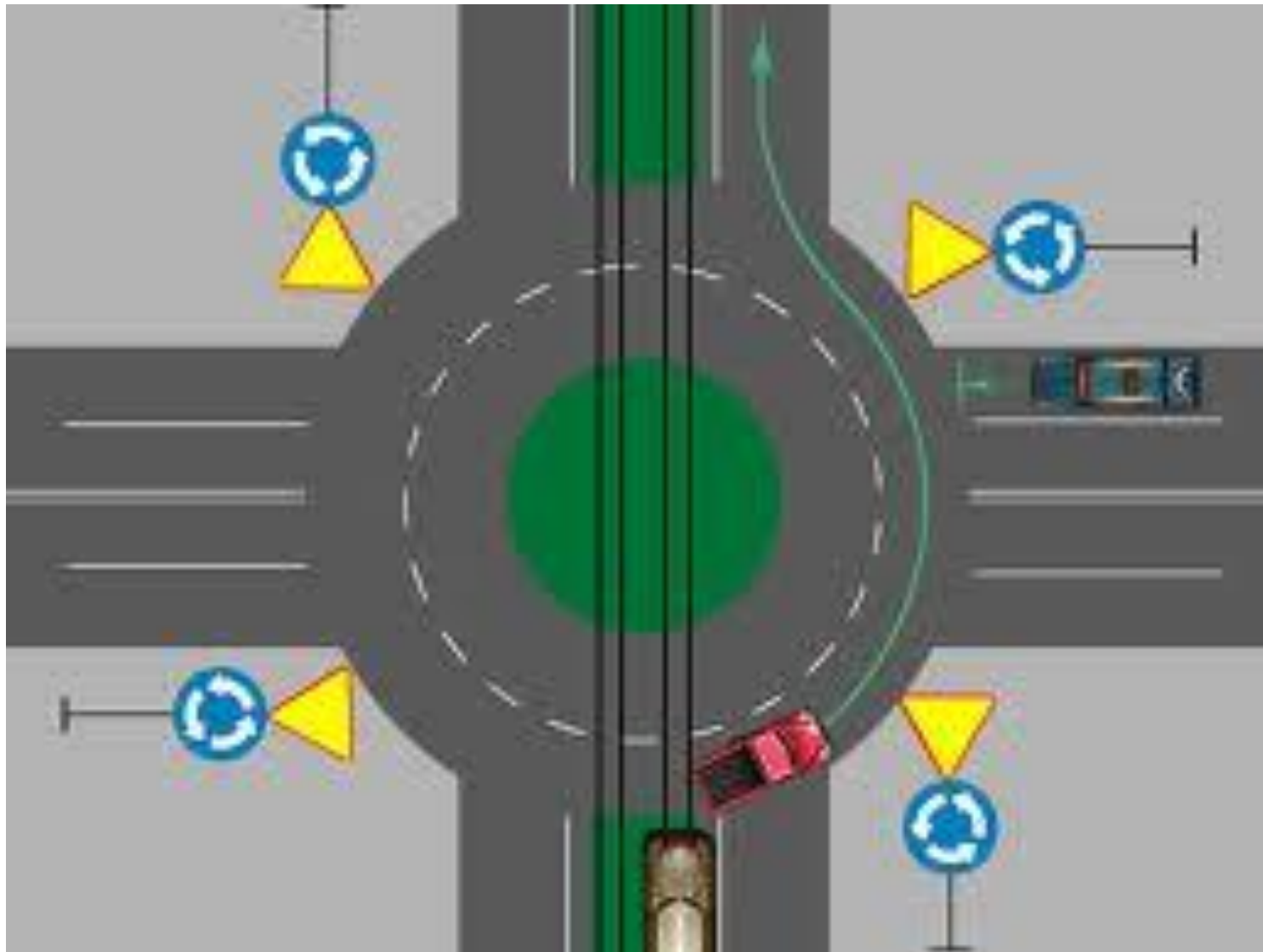
Pojazd szynowy C, później A i na końcu B.



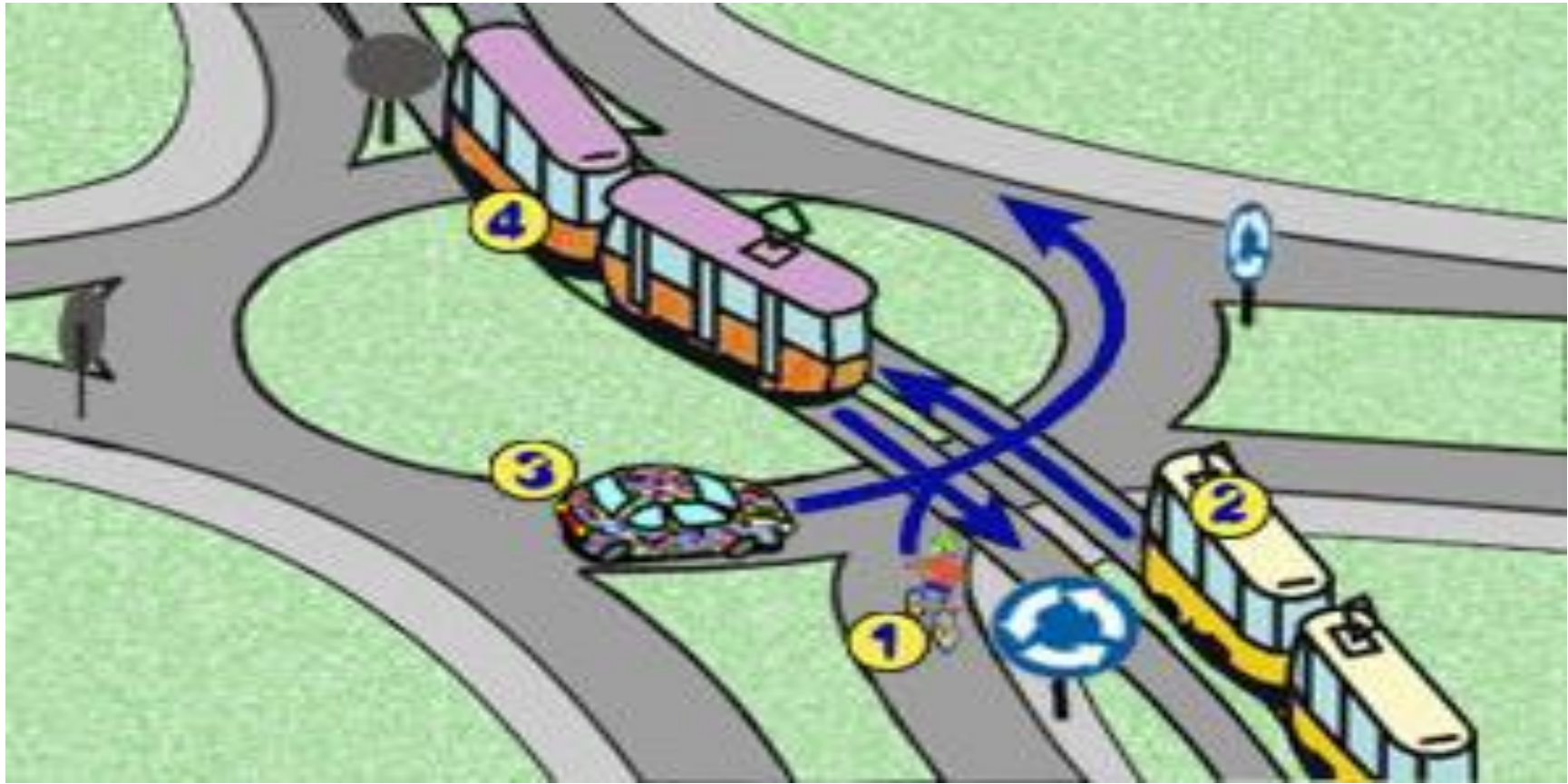








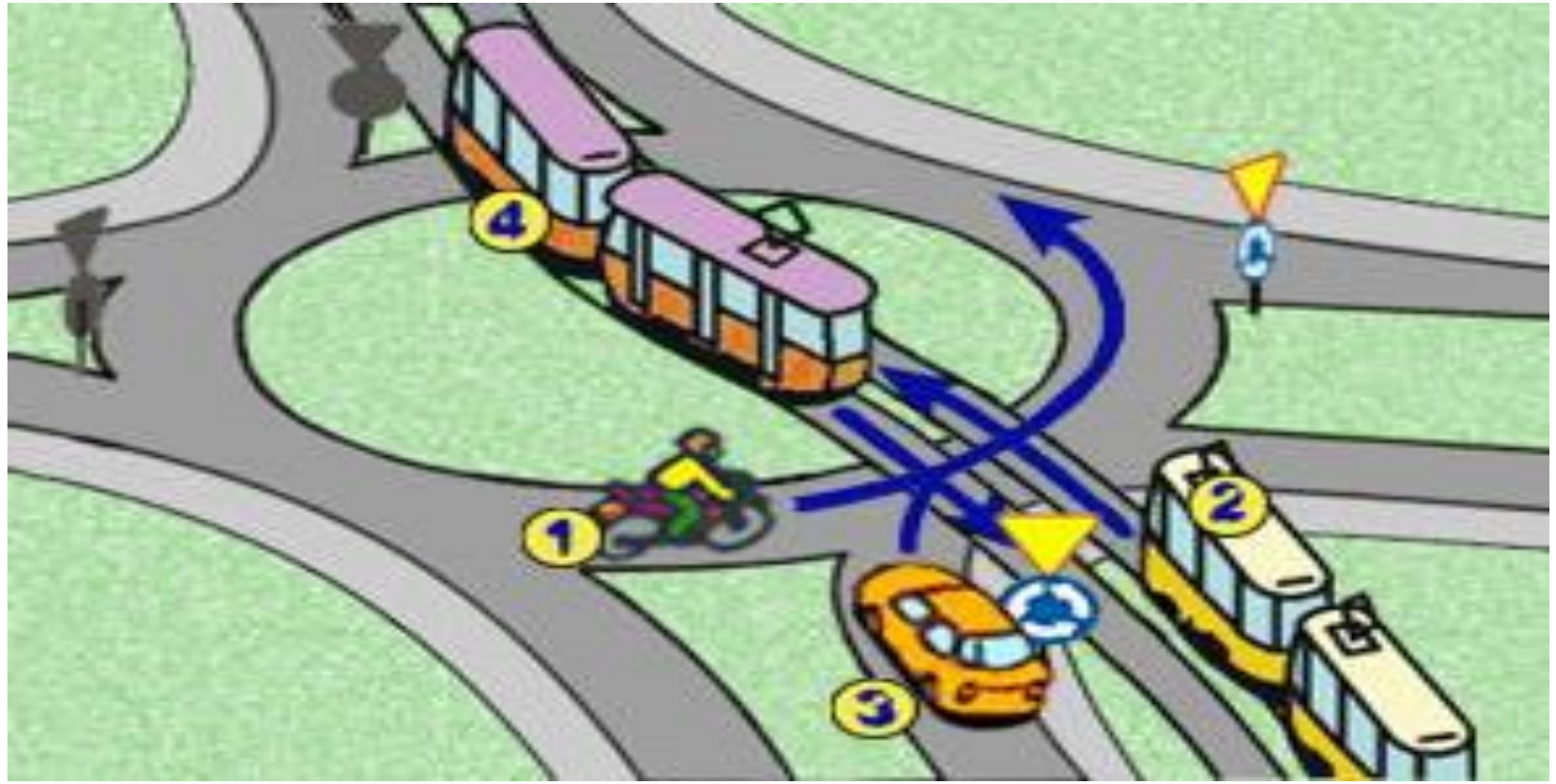
Tramwaj, samochód czerwony i na końcu niebieski

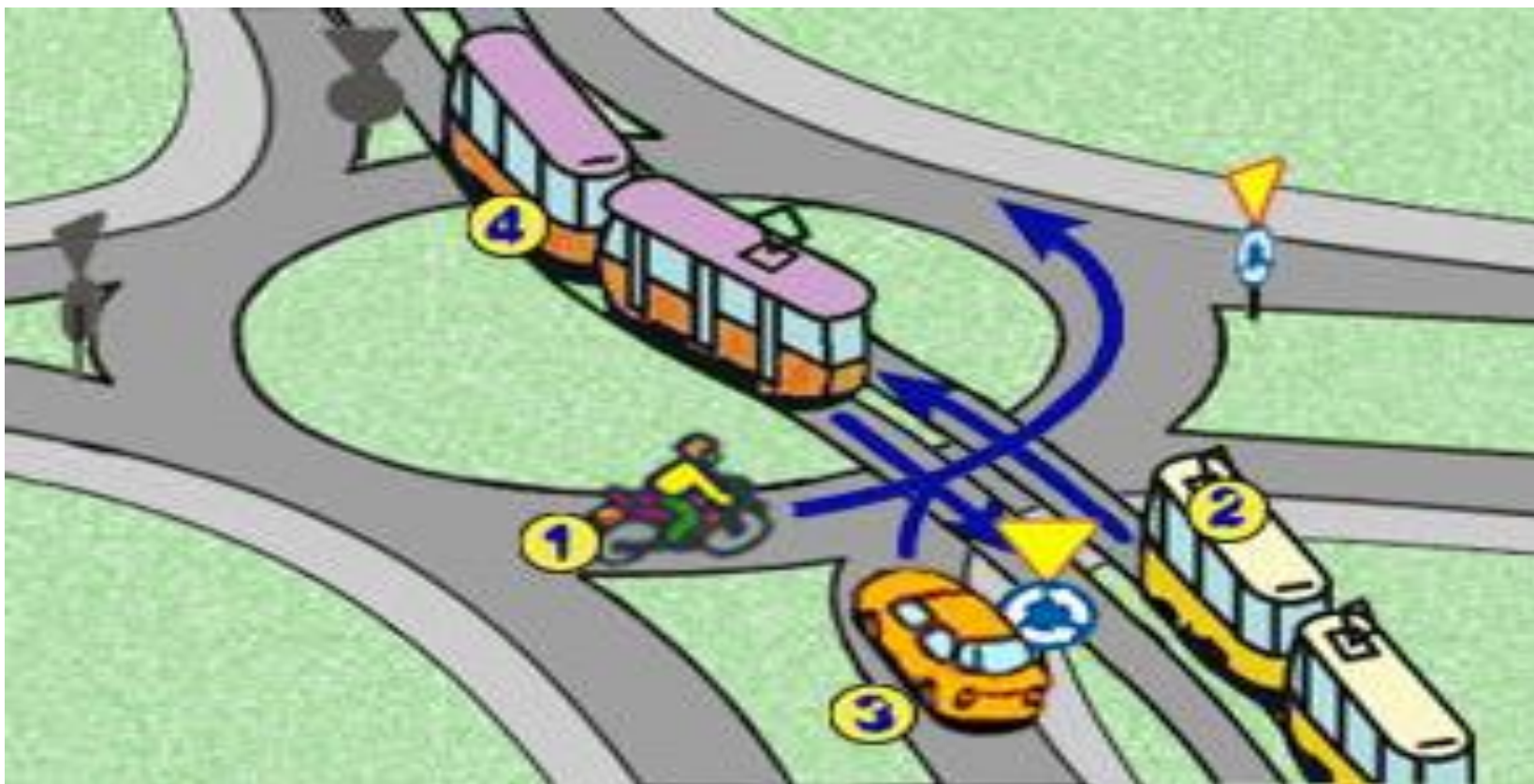




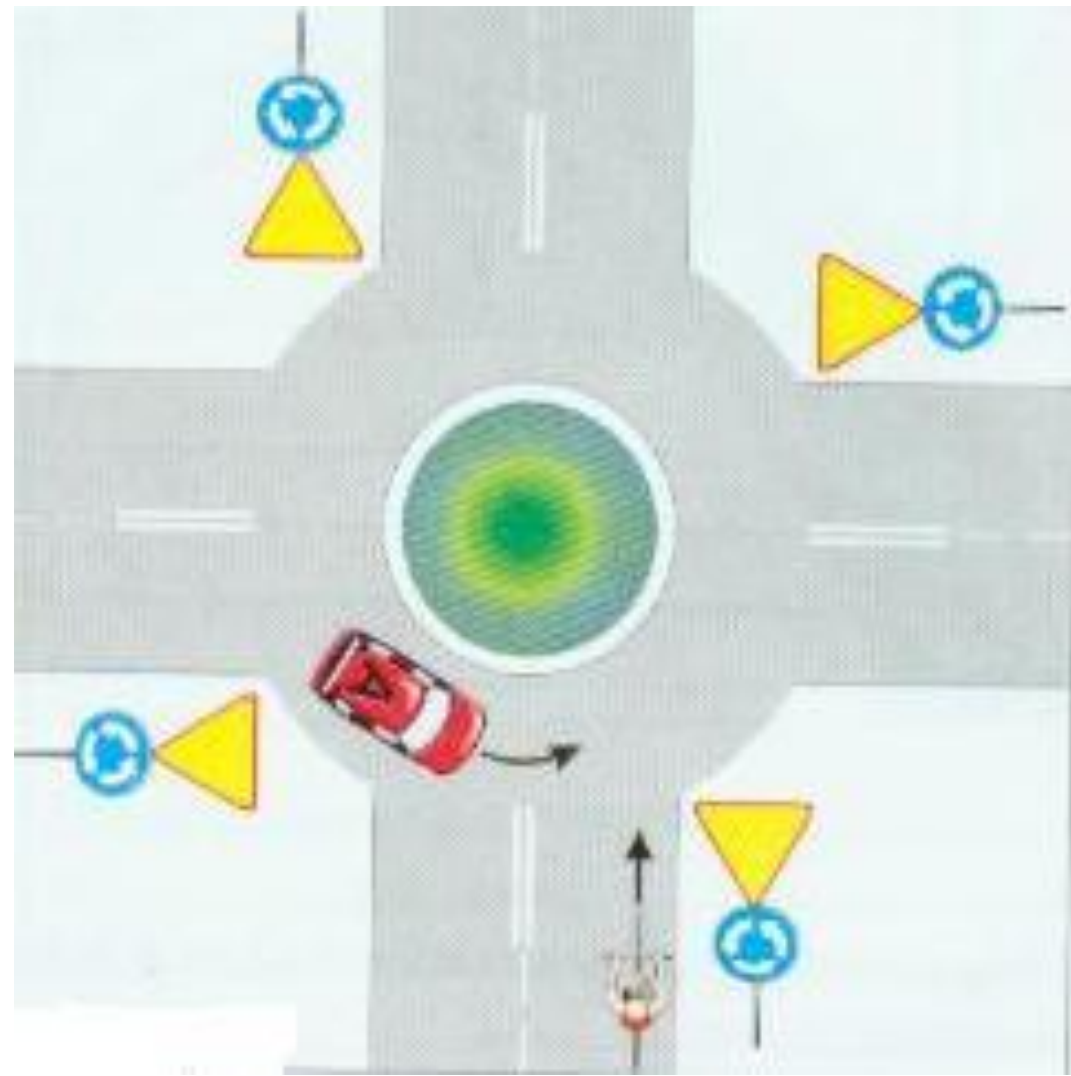
Tramwaje 4 i 2, później 1 i na końcu 3

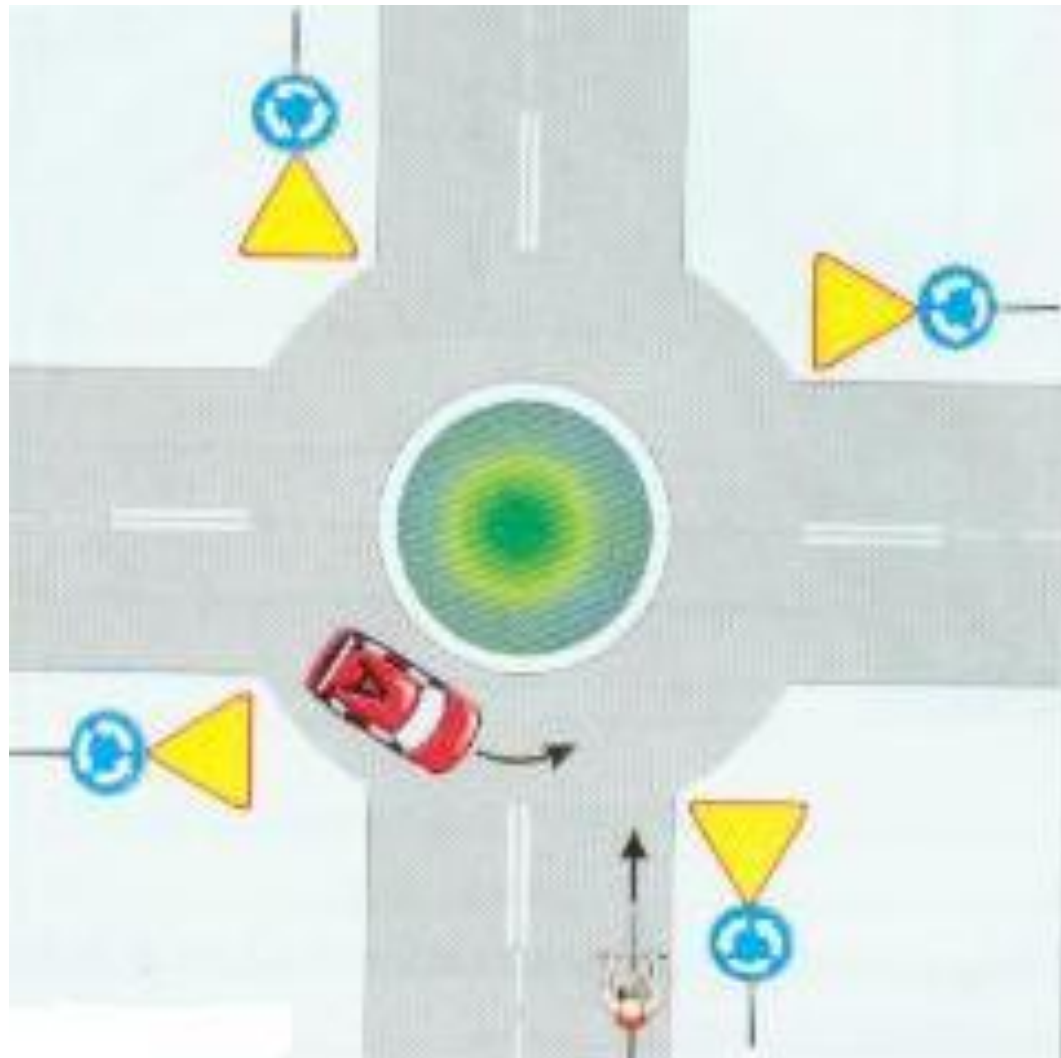






Tramwaj 4, motor, tramwaj 2, samochód 3





Samochód A, rower