


Skrzyżowania z policjantem

## Gdy ruchem kieruje policjant

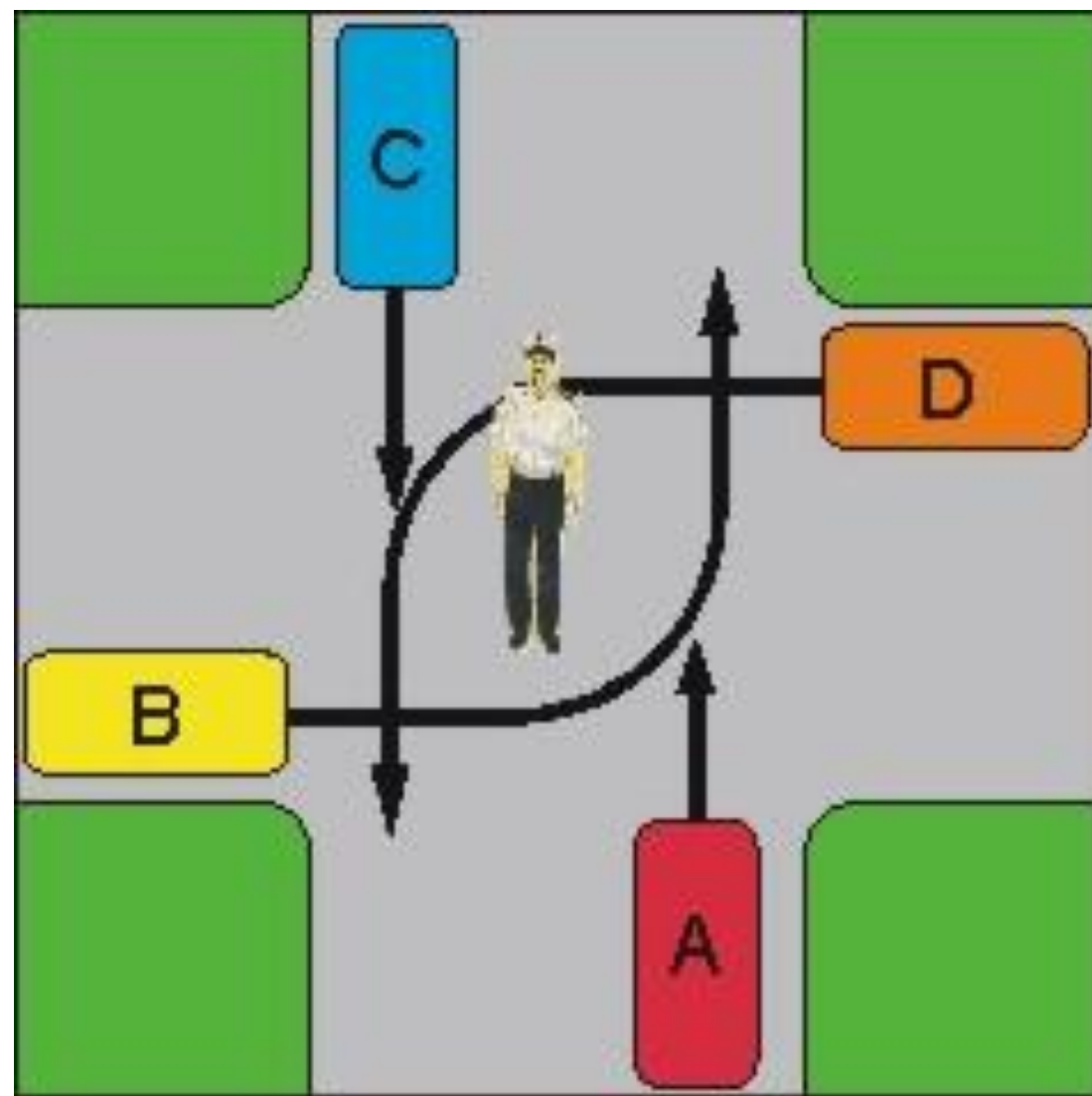
w wyjątkowych sytuacjach ruch drogowy może regulować wyznaczona do tego osoba, najczęściej policjant. Kiedy stoi on na skrzyżowaniu, piesi i kierowcy muszą podporządkować się wyłącznie dawanym

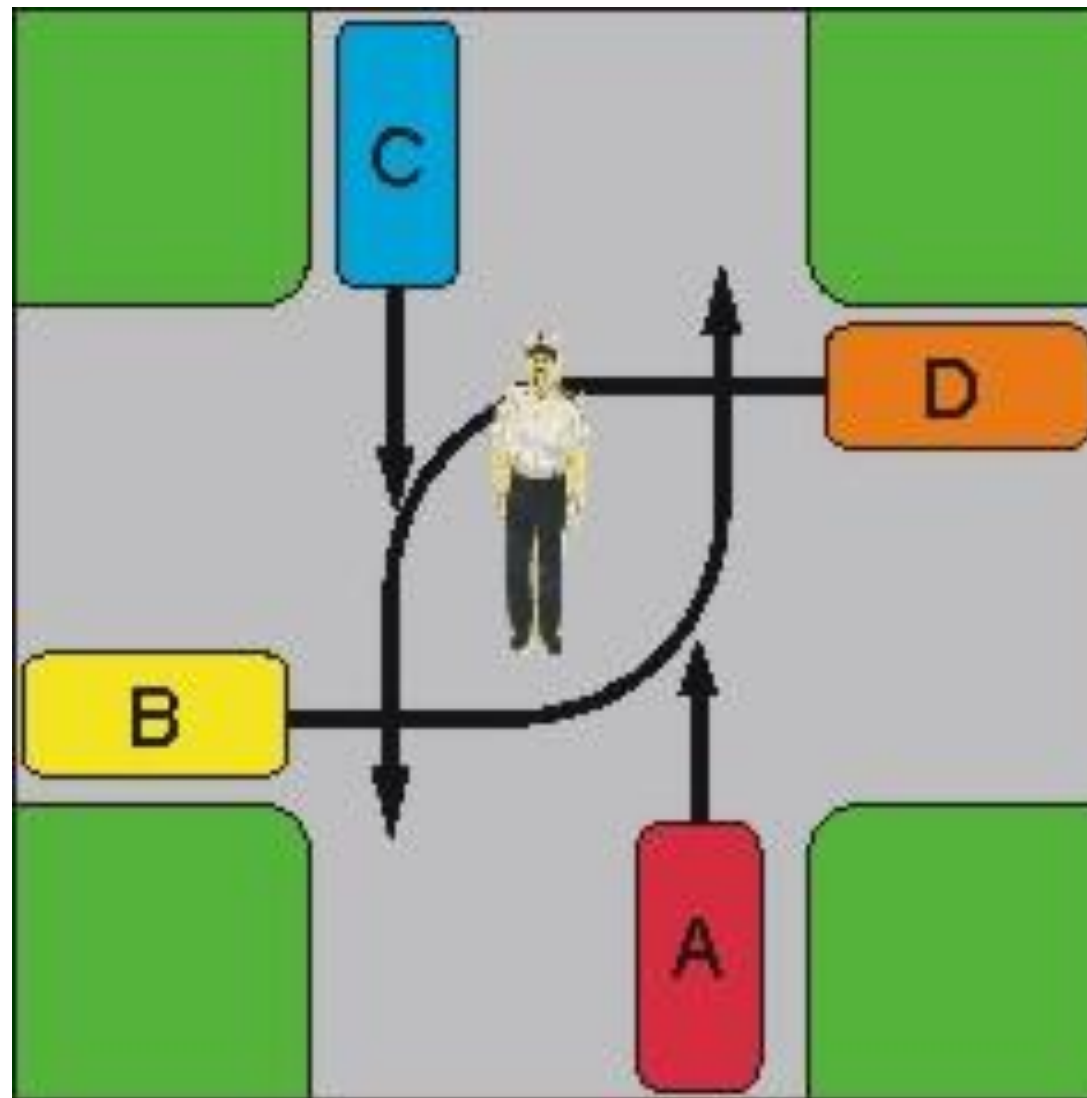


# Postawy kierującego ruchem

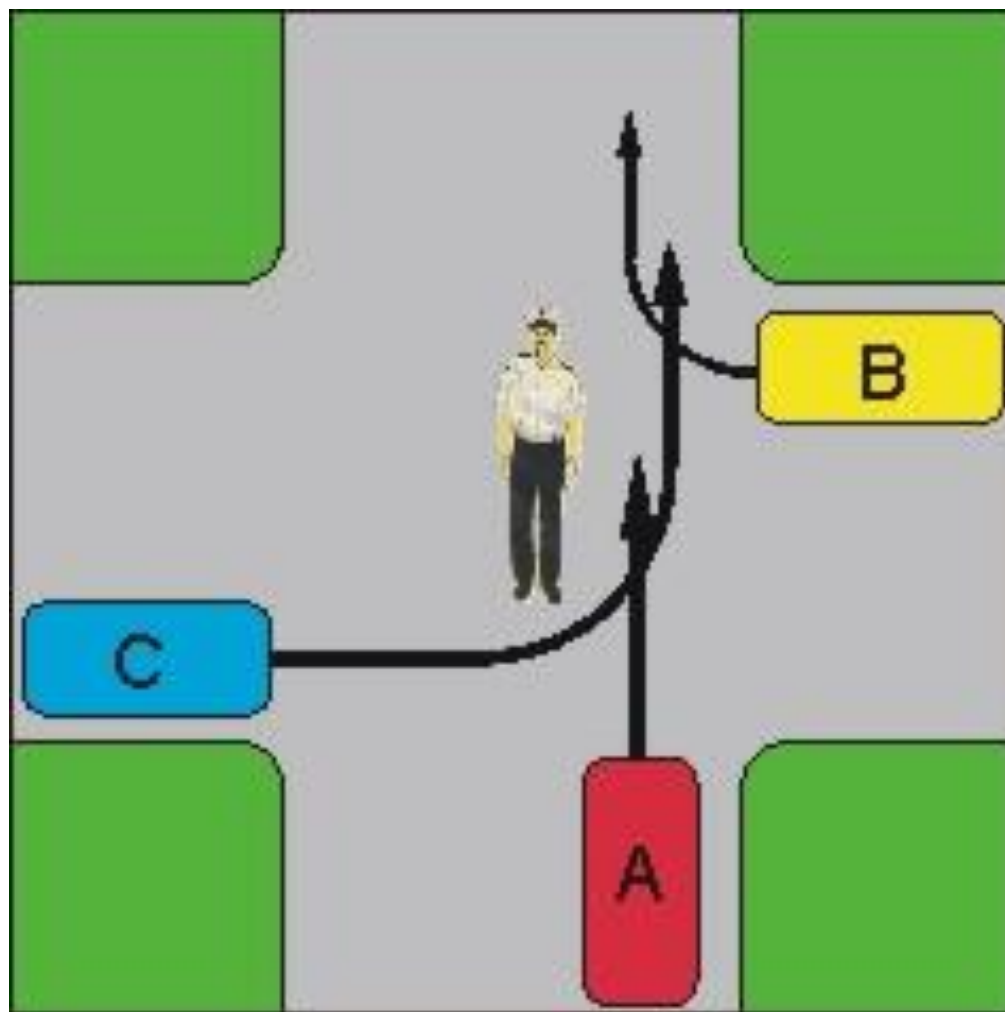


<b>JEDŹ</b>	Kierujący ruchem jest zwrócony bokiem do nadjeżdżających pojazdów- oznacza zezwolenie na wjazd na skrzyżowanie lub odcinek drogi za osobą kierującą ruchem, a dla pieszych - zezwolenie na wejście na jezdnię.
<b>STÓJ</b>	Kierujący ruchem jest zwrócony przodem lub tyłem do nadjeżdżających pojazdów- oznacza zakaz wjazdu na skrzyżowanie lub odcinek drogi za osobą kierującą ruchem, a dla pieszych zakaz wejścia na jezdnię.
<b>UWAGA</b>	Kierujący ruchem podnosi rękę do góry- oznacza mającą nastąpić zmianę dotychczas nadawanego sygnału.

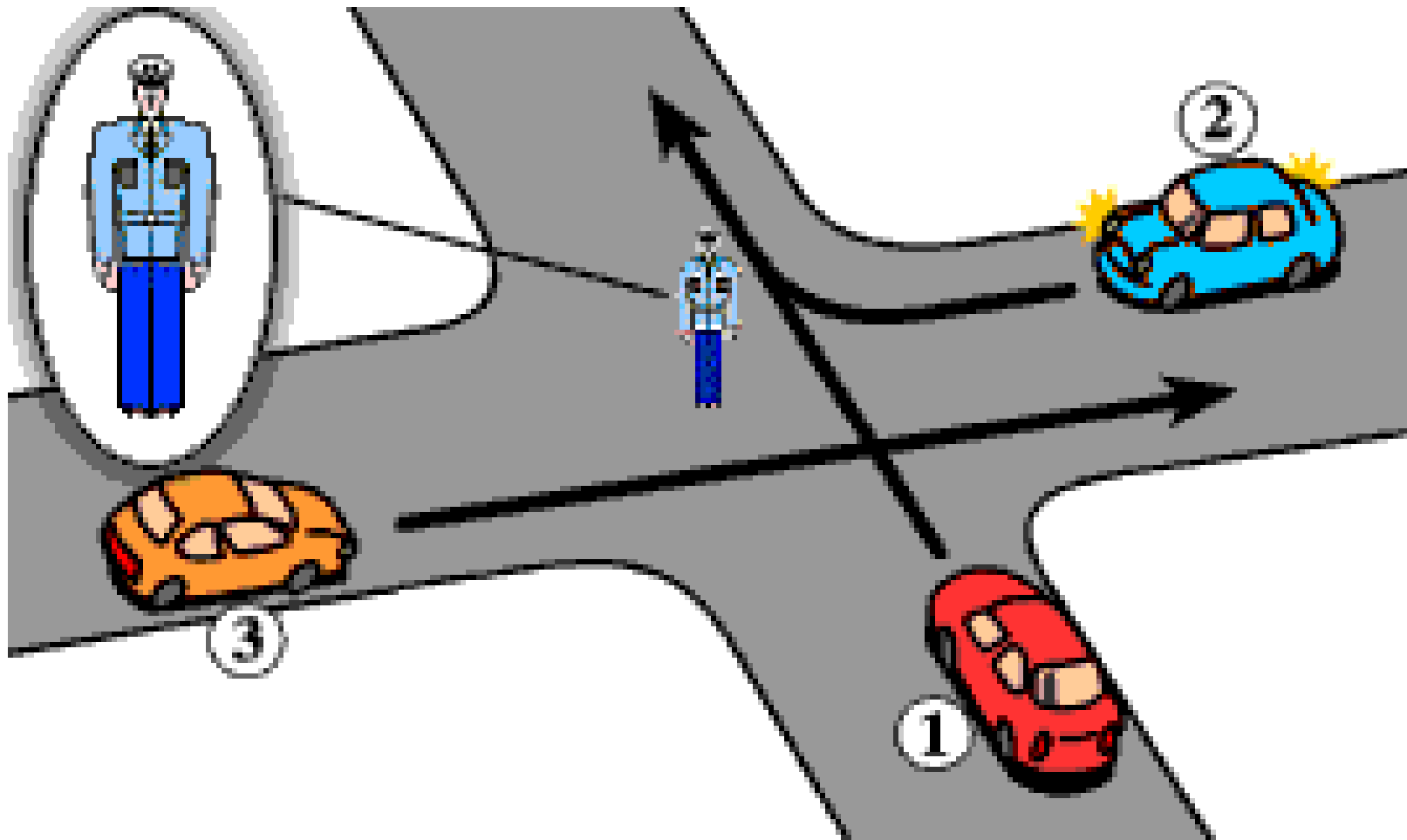


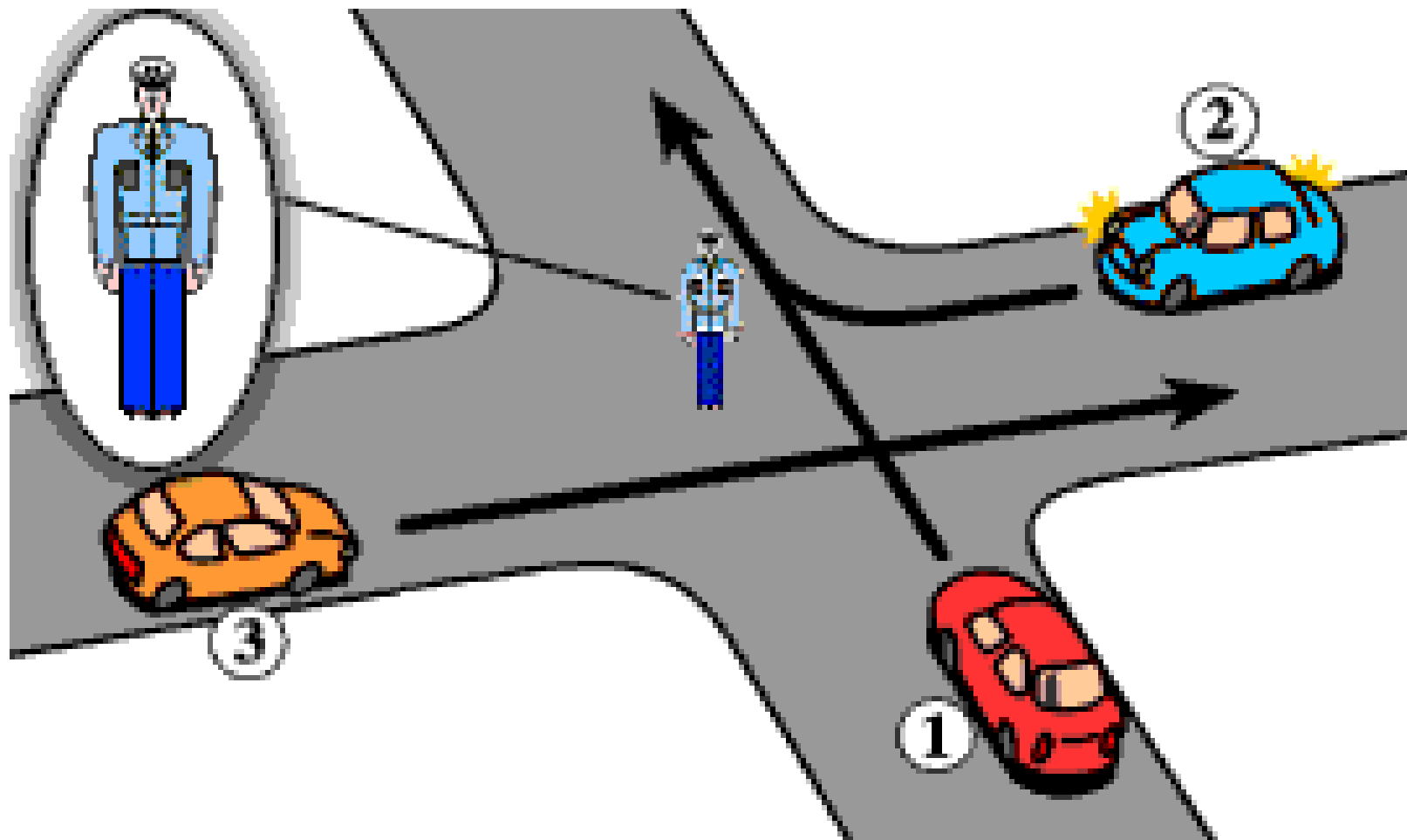


Przez skrzyżowanie przejadą D i B. Pojazdy A i C muszą stać, ponieważ policjant stoi do nich przodem i tyłem



Przez skrzyżowanie przejadą B i C.





Mogą jechać samochód 2 i 3.